



**GLAÇONS**  
5



# SOMMAIRE

---

## GLAÇONS

QUELLE GLACE ? QUELLE QUANTITÉ ? .....	7
MACHINES À GLAÇONS À INJECTION.....	8
<i>Glaçons plein 17 ou 30 g - Carrosserie platifiée</i> .....	8
<i>Glaçons pleins 30 g - Carrosserie inox</i> .....	10
<i>Glaçons pleins 14 ou 20 g - Carrosserie inox</i> .....	12
<i>Glaçons pleins 50 ou 62 g - Carrosserie inox</i> .....	14
MACHINES À GLAÇONS À PALETTES.....	16
<i>Glaçons creux 20 g - Carrosserie inox</i> .....	16
MACHINES À GLAÇONS À ÉVAPORATEUR VERTICAL.....	18
<i>Glaçons cubes 6,5 ou 13 g - Carrosserie inox</i> .....	18
TÊTES DE PRODUCTION .....	20
<i>Système à injection (plein : 30 g, 50 g ou 62 g)</i> .....	20
<i>Système à palettes (creux : 30 g)</i> .....	20
<i>Système à évaporateur vertical (cube : 6,5 g ou 13 g)</i> .....	21
FILTRES.....	21

## PAILLETES

MACHINES À PAILLETES / GRAINS.....	22
<i>Avec stockage intégré</i> .....	22
<i>Sans stockage intégré</i> .....	24
MACHINES À ÉCAILLES .....	26
BACS DE STOCKAGE.....	28



# Ice for Life®



**P**artenaire de CODIGEL depuis 1984, actionnaire depuis 1996, ITV est installée dans la province de Valencia en Espagne. Créée en 1982, l'entreprise est une des entreprises leaders dans son pays, mais aussi en Europe et dans le monde, en matière d'équipement et de machines à glace.



En 2007 une nouvelle filiale en Belgique est ouverte et en 2008 celle de Beyrouth est inaugurée. En 2009, ITV se développe à Singapour et à Miami.

**Aujourd'hui, ITV c'est 140 modèles différents, de la machine à glace de 20Kg à la machine à écailles de glace de 50 Tonnes.**

En Espagne, largement leader, on n'achète plus une machine à glaçons, on commande une ITV !



Sa production est aujourd'hui reconnue dans les 5 continents (des ventes dans 129 pays) et ITV détient le prix exportation de la chambre de commerce espagnole.

**Depuis sa création, plus de 650 000 machines sont sorties des lignes de production. Soit près de 70% de part de marché en Espagne et 20% en Europe.**



## Le secret de la réussite :

- ✓ Des investissements constants en recherche et développement.
- ✓ Des systèmes d'informatisation intégrée facilitant la gestion des stocks.
- ✓ Des possibilités de personnalisation des appareils.
- ✓ Des lignes de production standardisées et contrôlées.
- ✓ Du personnel adapté et formé à une rotation des postes de travail.
- ✓ Un développement à l'international.

En 2004, la famille Cordon, dirigeante d'ITV, a transféré sa production sur un site de 35 000 m<sup>2</sup> permettant une production de 60 à 80 000 machines par an. L'ensemble des composants est maintenant regroupé sur un même site, agréé ISO 9001. L'ensemble des machines est testé en sortie de chaîne (test de fuite), les cuves sont injectées sur place, les évaporateurs et la transformation des composants cuivre sont fabriqués directement et à la demande. Un système de stockage complètement automatisé équipe le bâtiment.



## ITV et l'environnement :

Au-delà de la législation en vigueur, le recyclage (huile, papier, eau servant aux tests, gaz réfrigérant) est devenu une notion quotidienne dans l'usine ! C'est pourquoi des panneaux solaires ont été installés sur le toit, garantissant une autosuffisance en énergie. Les employés n'utilisent aucun véhicule motorisé dans l'usine, et se déplacent en bicyclette ! ITV intègre par ailleurs actuellement la norme environnementale ISO 14000.

### Certificats ITV :



# QUELLE GLACE ? QUELLE QUANTITÉ ?

	LIEU	BESOIN	QUANTITÉ NÉCESSAIRE
<b>RESTAURANTS</b>			
	RESTAURANT	Glaçons, paillettes	0,20 kg / personne
	RESTAURATION RAPIDE	Glaçons	0,10 kg / verre
<b>BARS - CAFÉS - DISCOTHÈQUES</b>			
	PETIT BAR OU CAFÉ	Glaçons	0,15 kg / personne
	DISCOTHÈQUE	Glaçons, paillettes	0,30 kg / personne
<b>SCEAUX À GLACE</b>			
	SEAU 1 BOUTEILLE	Paillettes	1 kg
	SEAU 2 BOUTEILLES	Paillettes	2,5 kg
	SEAU 3 BOUTEILLES	Paillettes	4 kg
<b>FRUITS DE MER</b>			
	PLATEAU 300 MM	Paillettes, écailles	1,1 à 1,4 kg
	PLATEAU 400 MM	Paillettes, écailles	2,9 à 3,4 kg
	PLATEAU 500 MM	Paillettes, écailles	4,8 à 5 kg
	PLATEAU 600 MM	Paillettes, écailles	6,8 à 7 kg
<b>PRÉSENTOIRS À POISSONS</b>			
	SUPERMARCHÉS	Écailles, paillettes	85 kg / m <sup>2</sup>
	MARCHÉS	Écailles, paillettes	90 kg / m <sup>2</sup>
<b>MÉDICAL</b>			
	HÔPITAL	Glaçons, paillettes	0,30 kg / personne
	SALLE DE SPORT	Glaçons	0,50 kg / personne
<b>SELF - COLLECTIVITÉS</b>			
	BUFFET	Paillettes, Écailles	70 kg / m <sup>2</sup>
	BAC GN1/1 PROF 100	Paillettes, Écailles	10 kg / bac

Photos non contractuelles. CODIGEL et ses fournisseurs se réservent le droit de modifier à tout moment, sans avis préalable, ces caractéristiques techniques



# MACHINES À GLAÇONS À INJECTION

GAMME TÔLE PLASTIFIÉE



Série ECO



## LE GLAÇON PLEIN DE 17 OU 30 g

Très compact, il fond lentement, garantissant un refroidissement rapide de la boisson, et sur une plus longue durée. Il occupe un espace important dans le verre, permettant d'augmenter le niveau de la boisson.



17 g  
ECO 25



30 g  
ECO 35 à 80



ECO25A ↗



## Infos produit

### Système à injection

- > Gaz écologique R 404.
- > Refroidissement par air uniquement.
- > Raccordement eau 3/4" - 28 mm.
- > Vidange : 25 mm.

- > Electricité : 230/1/50 (pas 60 Hz).
- > Pieds :
  - ECO 25 : pas de pieds
  - ECO 35, 45 et 60 : 13 mm
  - ECO 80 : pieds réglables de 95 à 165 mm.

Photos non contractuelles. CODIGEL et ses fournisseurs se réservent le droit de modifier à tout moment, sans avis préalable, ces caractéristiques techniques



## Série ECO avec stockage intégré, refroidissement par air uniquement

Référence	Refroidissement	Dimensions LxPxH (mm) (sans pied)	Puissance max. absorbée (w)	Compresseur	Production kg / 24h	Glaçons / cycle	Stockage kg
ECO 25 A	Air	350 x 475 x 590	340	1/5 cv	22	18	6
ECO 35 A	Air	435 x 605 x 695	380	1/4 cv	31	24	15
ECO 45 A	Air	435 x 605 x 695	410	1/3 cv	40	24	15
ECO 60 A	Air	515 x 645 x 840	540	5/8 cv	54	36	30
ECO 80 A	Air	645 x 645 x 870	795	5/8 cv	77	48	40



Photos non contractuelles. CODIGEL et ses fournisseurs se réservent le droit de modifier à tout moment, sans avis préalable, ces caractéristiques techniques



### LE GLAÇON PLEIN DE 30 g

Très compact, il fond lentement, garantissant un refroidissement rapide de la boisson, et sur une plus longue durée. Il occupe un espace important dans le verre, permettant d'augmenter le niveau de la boisson.



Glaçons pleins cylindriques 30 g

### COMPAREZ VOS GLAÇONS



GALA



ALFA



SUPERSTAR



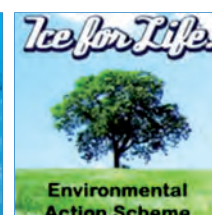
Gala 30 ↗



Carrosserie inox AISI 304 18/10



Grande capacité de stockage



Faible consommation d'eau



Système injection avec gicleurs souples



Châssis avec panneaux amovibles et indépendants



Accès facilité pour le service et l'installation



Ventilation frontale : encastrement possible



Niveau sonore réduit à 32 DbA



Système électromécanique



Vidéo sur ou sur [www.codigel.com](http://www.codigel.com)



VOIR FILTRES PAGE 21



Nous consulter

## Infos produit

**Système à injection avec gicleurs souples.** Ce système évite la formation de calcaire ce qui rend les glaçons plus translucides.

- Pompe surdimensionnée avec le corps immergé évitant le risque de panne.
- Gaz écologique R404.
- Raccordement eau 3/4" - 28 mm.

- Vidange 25 mm sauf MR 400 avec vidange 20 mm.
- Électricité 230/1/50 (60Hz sur demande, PVP +5%) .
- Pieds réglables de 95 à 165 mm.
- Filtre empêchant les impuretés de pénétrer dans le condenseur.
- Air renouvelé en permanence grâce au nouvel emplacement du condenseur.



## Série GALA avec stockage intégré

Référence	Refroidissement	Dimensions LxPxH (mm) (sans pied)	Puissance max. absorbée (w)	Compresseur	Production kg / 24h	Glaçons / cycle	Stockage (kg)
<b>GALA 30 A</b>	Air	405x515x750	425	1/4 cv	30	18	15
<b>GALA 30 E</b>	Eau				32		
<b>GALA 35 A</b>	Air	465x595x795	460	1/4 cv	35	24	20
<b>GALA 35 E</b>	Eau				38		
<b>GALA 45 A</b>	Air	465x595x795	540	3/8 cv	38	24	20
<b>GALA 45 E</b>	Eau				41		
<b>GALA 60 A</b>	Air	535x595x795	650	3/8 cv	53	36	25
<b>GALA 60 E</b>	Eau				56		
<b>GALA 80 A</b>	Air	715x595x945	775	1/2 cv	70	48	35
<b>GALA 80 E</b>	Eau				74		
<b>GALA 110 A</b>	Air	715x700x1050	1150	7/8 cv	105	60	60
<b>GALA 110 E</b>	Eau				110		
<b>GALA 150 A</b>	Air	860x700x1050	1350	1+3/8 cv	148	96	75
<b>GALA 150 E</b>	Eau				155		

Modèles avec pompe de relevage intégrée  
(uniquement refroidissement à air) :  
rajouter à la fin de la référence "A-PP".  
Exemple : GALA 30 A-PP



## Série Autonome - Sans arrivée d'eau

Cette machine avec réservoir n'a pas besoin de connexion au réseau d'eau. Son fonctionnement électrique et mécanique est identique aux autres machines Gala, avec une seule différence. L'eau utilisée pour la fabrication des glaçons est stockée dans un réservoir que l'on remplit manuellement. Ce réservoir envoie l'eau vers la cuve grâce à une pompe. L'excès d'eau utilisé pendant la fabrication passe par un filtre UV antibactérien avant d'être renvoyé dans le réservoir et réutilisé lors des cycles ultérieurs.

Référence	Refroidissement	Dimensions LxPxH (mm) (sans pied)	Puissance max. absorbée (w)	Compresseur	Production kg / 24h	Glaçons / cycle	Stockage kg
<b>GALA 30 AD</b>	Air	405 x 515 x 995	425	1/4 cv	30	18	15
<b>GALA 45 AD</b>	Air	465 x 595 x 1040	540	3/8 cv	38	24	20

## Tête de production - Série empilable

Référence	Refroidissement	Dimensions LxPxH (mm) (sans pied)	Puissance max. absorbée (w)	Compresseur	Production kg / 24h	Glaçons / cycle
<b>GALA MDP 150 A</b>	Air	775 x 625 x 805	1500	1+3/8 cv	145	84
<b>GALA MDP 150 E</b>	Eau				150	
<b>GALA MR 400 A</b>	Air	1321 x 638 x 978	3300	5 cv	380	192
<b>GALA MR 400 E</b>	Eau					

Tête de production  
Gala MDP 150Tête de production  
Gala MR 400



### LE GLAÇON PLEIN DE 14 OU 20 g

Très compact, il fond lentement, garantissant un refroidissement rapide de la boisson, et sur une plus longue durée. Il occupe un espace important dans le verre, permettant d'augmenter le niveau de la boisson. Dans le verre, ces petits glaçons vont s'entrechoquer, faire du bruit. Idéal en utilisation avec un blender pour les cocktails.



Glaçons pleins  
20 g (ou 14 g pour  
modèle NDP20)

### COMPAREZ VOS GLAÇONS



GALA



ALFA



SUPERSTAR



Alfa 30 ↑



AISI 304 18/10

Carosserie inox AISI 304 18/10



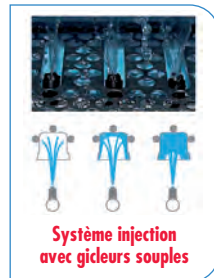
Grande capacité de stockage



Ice for Life

Environmental Action Scheme

Faible consommation d'eau



Système injection avec gicleurs souples



Châssis avec panneaux amovibles et indépendants



Accès facilité pour le service et l'installation



Ventilation frontale : encastrement possible



Niveau sonore réduit à 32 DbA



Système électromécanique



Vidéo sur ou sur [www.codigel.com](http://www.codigel.com)



VOIR FILTRES PAGE 21

## Infos produit

**Système à injection avec gicleurs souples.** Ce système évite la formation de calcaire ce qui rend les glaçons plus translucides.

- Pompe surdimensionnée avec le corps immergé évitant le risque de panne.
- Gaz écologique R404.
- Raccordement eau 3/4" - 28 mm.

- Vidange : 25 mm.
- Électricité 230/1/50 (60Hz sur demande, PVP +5%).
- Pieds réglables de 95 à 165 mm, sauf NDP20 : pas de pieds.
- Filtre empêchant les impuretés de pénétrer dans le condenseur.
- Air renouvelé en permanence grâce au nouvel emplacement du condenseur.

Photos non contractuelles. CODIGEL et ses fournisseurs se réservent le droit de modifier à tout moment, sans avis préalable, ces caractéristiques techniques



Alfa NDP20



Alfa 30



Alfa 35



Alfa 45



Alfa 60



Alfa 80



Alfa 110



Alfa 150

## Série ALFA avec stockage intégré

Référence	Refroidissement	Dimensions LxPxH (mm) (sans pied)	Puissance max. absorbée (w)	Compresseur	Production kg / 24h	Glaçons / cycle	Stockage kg
ALFA NDP20 A	Air	350 x 475 x 590	340	1/5 cv	22	18	6
ALFA NDP20 E	Eau				24		
ALFA 30 A	Air	405 x 515 x 750	425	1/4 cv	32	24	15
ALFA 30 E	Eau				35		
ALFA 35 A	Air	465 x 595 x 795	550	3/8 cv	35	30	20
ALFA 35 E	Eau				38		
ALFA 45 A	Air	465 x 595 x 795	550	3/8 cv	46	30	20
ALFA 45 E	Eau				49		
ALFA 60 A	Air	535 x 595 x 795	650	3/8 cv	59	45	25
ALFA 60 E	Eau				62		
ALFA 80 A	Air	715 x 595 x 945	775	1/2 cv	77	60	35
ALFA 80 E	Eau				81		
ALFA 110 A	Air	715 x 700 x 1050	1150	7/8 cv	112	72	60
ALFA 110 E	Eau				117		
ALFA 150 A	Air	860 x 700 x 1050	1350	1+3/8 cv	157	128	75
ALFA 150 E	Eau				165		

PVP  
+ 120 €Modèles avec pompe de relevage intégrée  
(uniquement refroidissement à air) ;  
rajouter à la fin de la référence "DP".  
Exemple : ALFA 30 A-DPNOUVEAUTÉ  
2015



### LE GLAÇON PLEIN DE 50 OU 62 g

Il se démarque par sa taille : quelques glaçons suffisent à remplir le verre. Très compact, il fond lentement, garantissant un refroidissement rapide de la boisson, et sur une plus longue durée.



50 g



62 g  
pour MR 400

### COMPAREZ VOS GLAÇONS



GALA



ALFA



SUPERSTAR



Superstar 45 ↑



Carosserie inox AISI 304 18/10



Grande capacité de stockage



Faible consommation d'eau



Système injection avec gicleurs souples



Châssis avec panneaux amovibles et indépendants



Accès facilité pour le service et l'installation



Ventilation frontale : encastrement possible



Niveau sonore réduit à 32 DbA



Système électromécanique



## Infos produit

- > Ce glaçon de 50 g est le plus gros du marché.
- > Système injection avec gicleurs souples.
- > Électricité 230/1/50 (60Hz sur demande, PVP +5%).
- > Gaz écologique R404.
- > Pieds réglables (95 à 165 mm).

- > Carrosserie en inox 18/10 facilement démontable.
- > Raccordement eau 3/4" - 28 mm.
- > Ventilation frontale.
- > Vidange 25 mm sauf MR 400 avec vidange 20 mm.

Photos non contractuelles. CODIGEL et ses fournisseurs se réservent le droit de modifier à tout moment, sans avis préalable, ces caractéristiques techniques



Superstar 45



Superstar 60



Superstar 80



Superstar 110



Superstar 150

## Série SUPERSTAR avec stockage intégré

Référence	Refroidissement	Dimensions LxPxH (mm) (sans pied)	Puissance max. absorbée (w)	Compresseur	Production kg / 24h	Glaçons / cycle	Stockage kg
<b>SUPERSTAR 45 A</b>	Air	465 x 595 x 795	540	3/8 cv	38	18	20
<b>SUPERSTAR 45 E</b>	Eau				41		
<b>SUPERSTAR 60 A</b>	Air	535 x 595 x 795	650	3/8 cv	48	24	25
<b>SUPERSTAR 60 E</b>	Eau				51		
<b>SUPERSTAR 80 A</b>	Air	715 x 595 x 945	780	1/2 cv	69	33	35
<b>SUPERSTAR 80 E</b>	Eau				71		
<b>SUPERSTAR 110 A</b>	Air	715 x 700 x 1050	1150	7/8 cv	98	44	60
<b>SUPERSTAR 110 E</b>	Eau				106		
<b>SUPERSTAR 150 A</b>	Air	860 x 700 x 1050	1350	1+3/8 cv	155	84	75
<b>SUPERSTAR 150 E</b>	Eau				162		

## Tête de production - Série empilable



Référence	Refroidissement	Dimensions LxPxH (mm) (sans pied)	Puissance max. absorbée (w)	Compresseur (cv)	Production kg / 24h	Glaçons / cycle
<b>SUPERSTAR MR 400 A</b>	Air	1321 x 638 x 978	3400	5	400	140
<b>SUPERSTAR MR 400 E</b>	Eau		3300			



Tête de production Superstar MR 400 (vue intérieure)

Photos non contractuelles. CODIGEL et ses fournisseurs se réservent le droit de modifier à tout moment, sans avis préalable, ces caractéristiques techniques



### LE GLAÇON CREUX DE 20 g

Il offre une grande surface de glace en contact avec la boisson, qui se glisse à l'intérieur du glaçon. La boisson refroidit plus vite et peut être consommée rapidement.



Glaçons creux  
20 g



Q50 ↑



Carrosserie inox AISI 304 18/10



Porte rétractable (sauf Q150)



Faible consommation d'eau



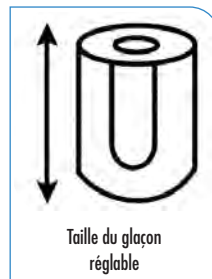
Système à palettes



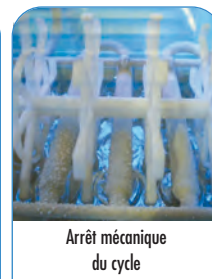
Grande capacité de stockage



Système électromécanique



Taille du glaçon réglable



Arrêt mécanique du cycle



## Infos produit

### Système à palettes (adapté aux eaux les plus calcaires)

- > Porte glissant vers l'intérieur (sauf modèle Q150 : ouverture vers l'extérieur).
- > Pas de thermostat de cuve, évitant les cassures très fréquentes du thermostat en récupérant les glaçons avec la pelle.
- > Arrêt électromécanique du cycle.

- > Gaz écologique R 404.
- > Raccordements : eau 3/4 gaz.
- > Vidange : 20 mm (par gravité).
- > Électricité 230/1/50 (60Hz sur demande, PVP +5%).
- > Pieds réglables de 95 à 165 mm sauf modèles 20 / 30 / 40 sans pieds.

Nouveaux modèles disponibles après épuisement du stock de l'ancienne génération.

Photos non contractuelles. CODIGEL et ses fournisseurs se réservent le droit de modifier à tout moment, sans avis préalable, ces caractéristiques techniques.



## Série QUASAR avec stockage intégré

Référence	Refroidissement	Dimensions LxPxH (mm) (sans pied)	Puissance (watts)	Compresseur (cv)	Production kg / 24h	Glaçons / cycle	Stockage kg
<b>Q20 A</b>	Air	401 x 506 x 643	300	1/4	22	15	9
<b>Q20 E</b>	Eau				24		
<b>Q30 A</b>	Air	401 x 506 x 698	315	1/4	31	25	12
<b>Q30 E</b>	Eau				33		
<b>Q40 A</b>	Air	401 x 506 x 698	420	1/4	38	25	12
<b>Q40 E</b>	Eau				40		
<b>Q50 A</b>	Air	513 x 557 x 811	440	1/3	48	35	20
<b>Q50 E</b>	Eau				51		
<b>Q60 A</b>	Air	593 x 557 x 934	470	3/8	55	45	30
<b>Q60 E</b>	Eau				60		
<b>Q90 A</b>	Air	673 x 557 x 984	70	1/2	75	55	37
<b>Q90 E</b>	Eau				81		
<b>Q130 A</b>	Air	843 x 557 x 984	850	5/8	122	80	50
<b>Q130 E</b>	Eau				130		
<b>Q150 A</b>	Air	840 x 700 x 1150	900	2 x 5/8	135	56	100
<b>Q150 E</b>	Eau				140		

VOIR  
BACS DE  
STOCKAGE  
PAGE 28

## Tête de production - Série accouplable

Référence	Refroidissement	Dimensions LxPxH (mm)	Puissance (watts)	Compresseur (cv)	Production kg / 24h	Glaçons / cycle
<b>MQ 200 A</b>	Air	690x565x1125	1550	2 x 1/2	180	80
<b>MQ 200 E</b>	Eau				190	



Bacs de stockage page 28  
**Tête de production**





## LE GLAÇON CUBE DE 6,5 OU 13 g

La boisson se rafraîchit instantanément au contact des 6 côtés du cube. Petits, ils s'entrechoquent, font du bruit. Ils créent une convivialité et permettent d'occuper beaucoup d'espace dans le verre.

Préciser à la commande



Glaçons 1/2 cube  
6,5 g  
11 x 23 x 26 mm



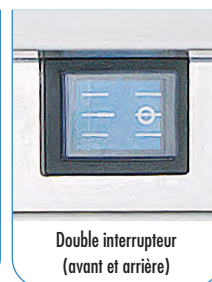
Glaçons cube  
13 g  
23 x 23 x 26 mm



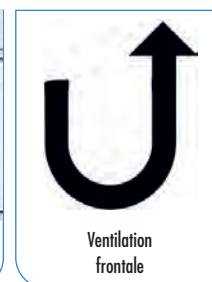
S NG 60 ↑



Carrosserie inox  
AISI 304 18/10



Double interrupteur  
(avant et arrière)



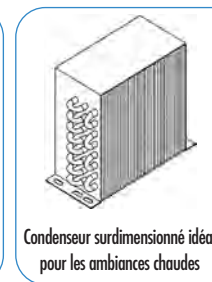
Ventilation  
frontale



Évaporateur  
vertical



Bac de stockage isolé par du  
polyuréthane injecté, limitant la  
fonte des glaçons



Condenseur surdimensionné idéal  
pour les ambiances chaudes



Accès facile pour installation  
et maintenance



Châssis avec panneaux  
amovibles et indépendants



Nous consulter



Vidéo sur  
ou sur  
[www.codigel.com](http://www.codigel.com)



VOIR  
FILTRÉS  
PAGE 21

## Infos produit

### Système d'évaporateur vertical breveté.

- Carrosserie en inox 18/10 facilement démontable.
- Pieds réglables de 95 à 165 mm.
- Condenseur surdimensionné optimum pour les ambiances chaudes.
- Électricité 230/1/50 (60Hz sur demande, PVP +5%) sauf modèle S MS 410 : 400/3/50.
- Gaz écologique R404.

- Raccordement eau 3/4" - 28 mm.
- Ventilation frontale.
- Système électromécanique sur modèles avec réserve, et carte électronique sur les têtes de production seules.
- Modèle de glaçons cubes ou 1/2 cube à préciser à la commande.

Photos non contractuelles. CODIGEL et ses fournisseurs se réservent le droit de modifier à tout moment, sans avis préalable, ces caractéristiques techniques



S NG 60



S NG 90



S NG 110



S NG 140

Bacs de  
stockage  
page 28

Tête de production

## Série SPIKA avec stockage intégré

Référence	Refroidissement	Dimensions LxPxH (mm) (sans pied)	Puissance max. absorbée (w)	Compresseur	Production kg / 24h	Glaçons / cycle		Stockage kg
						1 cube	1/2 cube	
S NG 60 A	Air	535 x 595 x 795	430	1/4 cv	59	75	150	20
S NG 60 E	Eau		470		62			
S NG 90 A	Air	660 x 700 x 838	550	1/3 cv	90	120	240	35
S NG 90 E	Eau		580		93			
S NG 110 A	Air	660 x 700 x 838	600	1/2 cv	110	120	240	35
S NG 110 E	Eau		650		113			
S NG 140 A	Air	762 x 762 x 838	710	3/4 cv	136	144	288	45
S NG 140 E	Eau		730		140			

Pompe de relevage intégrée sur  
S NG 140 A. Uniquement sur ce modèle :  
rajouter à la fin de la référence "3P".  
Exemple : S NG 140 A-3P.



## Tête de production - Série empilable

Référence	Refroidissement	Dimensions LxPxH (mm)	Puissance max. absorbée (w)	Compresseur	Production kg / 24h	Glaçons / cycle	
						Cube	1/2 cube
S MS 220 A	Air	762 x 620 x 500	1120	3/4 cv	220	200	400
S MS 220 E	Eau				236		
S MS 410 A	Air	762 x 620 x 760	1800	1+1/2 cv	405	400	800
S MS 410 E	Eau				416		

### Options

6586 | Kit pour empiler deux S MS

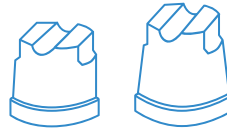
R290 | Remplacement du gaz R404 par du R290 → nous consulter



## Séries GALA SUPER STAR



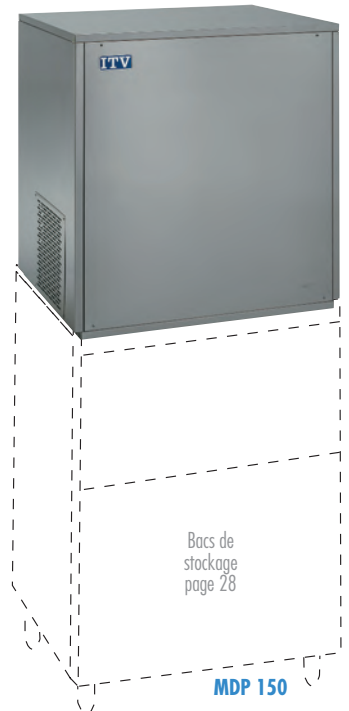
Gala :  
Glaçons pleins cylindriques  
30 g



Superstar :  
Glaçons pleins cylindriques  
50 g ou 62 g

## Système à injection Série empilable

Référence	Refroidissement	Dimensions LxPxH (mm)	Puissance max. absorbée (w)	Compresseur	Production kg / 24h	Glaçons / cycle
GALA MDP 150 A	Air	775 x 625 x 805	1500	1+3/8cv	145	84
GALA MDP 150 E	Eau				150	
GALA MR400 A	Air	1321 x 638 x 978	3300	5cv	380	192
GALA MR400 E	Eau					
SUPERSTAR MR400 A	Air	1321 x 638 x 978	3400	5 cv	400	140
SUPERSTAR MR400 E	Eau					



### Options

- 8034 | Kit pour empiler deux MDP 150
- 8035 | Kit pour empiler deux MR 400



## Infos produit

### Système à injection avec gicleurs souples.

Ce système évite la formation de calcaire ce qui rend les glaçons plus translucides.

- Pompe surdimensionnée avec le corps immergé évitant le risque de panne.
- Gaz écologique R404.
- Raccordement eau 3/4" - 28 mm.
- Vidange 25 mm sauf MR 400 avec vidange 20 mm.

- Électricité 230/1/50 (60Hz sur demande, PVP +5%).
- Filtre empêchant les impuretés de pénétrer dans le condenseur.
- Air renouvelé en permanence grâce au nouvel emplacement du condenseur.
- Possibilité de multiplier le nombre de machines pour augmenter la production (voir options kit d'empilage ci-dessus)



MR 400 (vue intérieure)

## Série QUASAR



Glaçons creux 30x40  
30 g

## Système à palettes

Référence	Refroidissement	Dimensions LxPxH (mm)	Puissance max. absorbée (w)	Compresseur	Production kg / 24h	Glaçons / cycle
MQ 200 A	Air	690 x 565 x 1125	1550	2x1/2cv	180	80
MQ 200 E	Eau				190	

## Infos produit

### Système à palettes (adapté aux eaux les plus calcaires).

- Porte glissant vers l'intérieur.
- Pas de thermostat de cuve, évitant les cassures très fréquentes du thermostat en récupérant les glaçons avec la pelle.
- Arrêt électromécanique du cycle.
- Gaz écologique R 404.
- Raccordement eau 3/4" - 28 mm.
- Vidange 25 mm sauf MR 400 avec vidange 20 mm.
- Électricité : 230/1/50 (60Hz sur demande, PVP +5%).





Série  
**SPIKA**



Glaçons 1/2 cube  
11 x 23 x 26 mm  
6,5 g



Glaçons cube  
23 x 23 x 26 mm  
13 g



Bacs de  
stockage  
page 28

## Système avec évaporateur vertical Série empilable

Référence	Refroidissement	Dimensions LxPxH (mm)	Puissance max. absorbée (w)	Compresseur	Production kg / 24h	Glaçons / cycle	
						Cube	1/2 cube
S MS 220 A	Air	762 x 620 x	840	3/4 cv	220	200	400
S MS 220 E	Eau	500					
S MS 410 A	Air	762 x 620 x	1540	1+1/2 cv	405	400	800
S MS 410 E	Eau	760					

### Options

**6586** | Kit pour empiler deux S MS

**R290** | Remplacement du gaz R404 par du R290 → **nous consulter**



## Infos produit

### Système d'évaporateur vertical breveté.

- > Glaçons en dés ou demi-dés (à préciser à la commande)
- > Carrosserie inox
- > Gaz écologique R404
- > Système électronique

- > Électricité 230/1/50 (60Hz sur demande, PVP +5%) sauf modèle S MS 410 : 400/3/50.
- > Vidange 25 mm sauf MR 400 avec vidange 20 mm.
- > Possibilité de multiplier le nombre de machines pour augmenter la production (voir options kit d'empilage ci-dessus)

## FILTRES



Référence	Pour modèles de machines à glaçons	Caractéristiques	Filtration (microns)
FS	Tous	Filtere sédiment : fonctionnement mécanique avec tissu en fibre polypropylène	5
FC	jusqu'à 120kg/24h et fontaines	Filtere anti-chlore avec charbon actif	
FCCP-CS101	jusqu'à 120kg/24h et modèles IQ	Réduction des sédiments et du chlore grâce au charbon actif et aux particules de chloramine	
FCCP-CS111	entre 120 et 215kg/24h	Réduction des sédiments et du chlore grâce au charbon actif et aux particules de chloramine	
FCCP-CS102	entre 215 et 340kg/24h	Réduction des sédiments et du chlore grâce au charbon actif et aux particules de chloramine	
FCCP-CS112	+ de 340kg/24h	Réduction des sédiments et du chlore grâce au charbon actif et aux particules de chloramine	0,5
FI	+ de 340kg/24h	Filtere insurice : réduction du chlore et du calcaire (jusqu'à 60°C) grâce au charbon actif et aux particules de chloramine	
ADOU-EURO3	Tous + Médical	Adoucisseur d'eau avec chronomètre, sel adoucissant, 3,5L de résine	
CALKLIN50	jusqu'à 60kg/24h	Nettoyage annuel des machines à glaçons	-
CALKLIN200	à partir de 60kg/24h	Nettoyage annuel des machines à glaçons	-



↑ FCCP-CS112

↑ FCCP-CS111



↑ ADOU-EURO3

Référence	Description
<b>CARTOUCHES DE REMPLACEMENT</b>	
CFP	Cartouche filtre particules (pour FS)
CCC	Cartouche calcaire chlore (pour FC)
C-CS10	Cartouche CS10 (pour CS-101 / CS-102)
C-XLCS11	Cartouche XL CS11 (pour CS-111 / CS-112)
CI	Cartouche insurice (pour FI)
CONTENEUR	Conteneur

! BAISSÉ DE PRIX

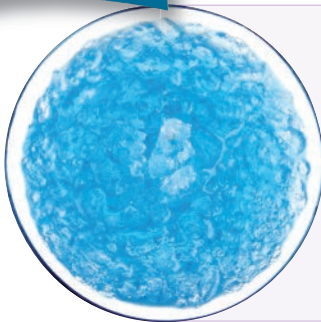


# MACHINES À PAILLETES / GRAINS

AVEC STOCKAGE INTÉGRÉ



Série ICE QUEEN



## LA GLACE EN GRAINS

La glace en grains a de nombreuses utilisations : idéale dans les cocktails, elle s'adapte aussi très bien aux surfaces planes telles que les étals à poissons.



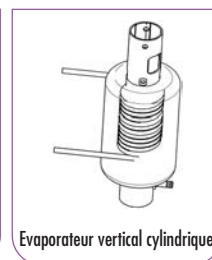
Glace grains non agressive



IQ 50 ↑



Inox AISI 304 18/10



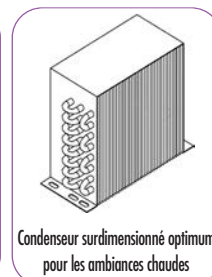
Evaporateur vertical cylindrique



Vis sans fin



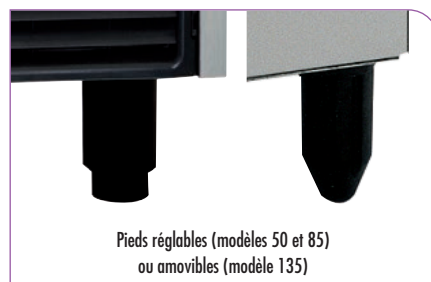
Grande capacité de stockage



Condenseur surdimensionné optimum pour les ambiances chaudes



Réglage du niveau d'humidité de la glace



Pieds réglables (modèles 50 et 85) ou amovibles (modèle 135)



Système électromécanique

A partir de 45 kg / jour : la plus petite production du marché



VOIR FILTRES PAGE 21



## Infos produit

- > Glace grains non agressive, système à vis sans fin (évaporateur cylindrique vertical).
- > Gaz écologique R404.
- > Raccordement eau 3/4 - 28 mm.

- > Vidange 25 mm.
- > Électricité 230/1/50 (60Hz sur demande, PVP +5%).
- > Température de la glace : -2°C / -3°C
- > Pieds : IQ 50 et 85 : réglables (95 à 165 mm) - IQ 135 : amovibles (80 mm)

Photos non contractuelles. CODIGEL et ses fournisseurs se réservent le droit de modifier à tout moment, sans avis préalable, ces caractéristiques techniques



IQ 50



IQ 85



IQ 135

## Série ICE QUEEN avec stockage intégré

Référence	Refroidissement	Dimensions LxPxH (mm) (sans pied)	Puissance max. absorbée (w)	Compresseur	Production kg / 24h	Stockage kg
<b>IQ 50 A</b>	Air	465 x 595 x 790	505	1/4 cv	45	20
<b>IQ 50 E</b>	Eau				50	
<b>IQ 85 A</b>	Air	465 x 595 x 790	533	1/4 cv	85	20
<b>IQ 85 E</b>	Eau				88	
<b>IQ 135 A</b>	Air	515 x 550 x 1335	640	3/8 cv	135	60
<b>IQ 135 E</b>	Eau				139	

Pompe de relevage intégrée sur IQ 85  
A et 135 A

(uniquement sur ces modèles) :  
rajouter à la fin de  
la référence "DP".  
Exemple : IQ 85 A-DP



### Option

**R290** | Remplacement du gaz R404 par du R290 uniquement sur IQ 50 A et IQ 50 E → [nous consulter](#)



! BAISSÉ DE PRIX

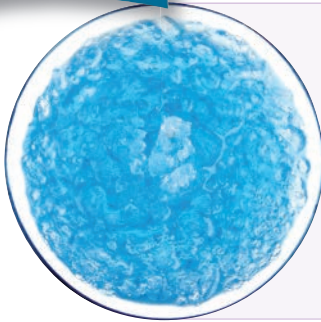


# MACHINES À PAILLETES / GRAINS

SANS STOCKAGE INTÉGRÉ



Série ICE QUEEN



## LA GLACE EN GRAINS

La glace en grains a de nombreuses utilisations : idéale dans les cocktails, elle s'adapte aussi très bien aux surfaces planes telles que les étals à poissons.



Glace grains non agressive



IQ 150 ↑



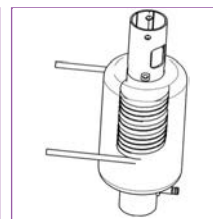
VOIR  
FILTRÉS  
PAGE 21



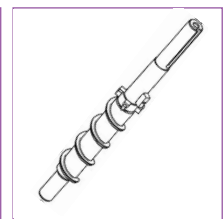
VOIR  
BACS DE  
STOCKAGE  
PAGE 28



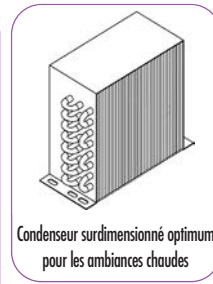
Inox AISI 304 18/10



Evaporateur vertical cylindrique



Vis sans fin



Condenseur surdimensionné optimum pour les ambiances chaudes



Réglage du niveau d'humidité de la glace



Système électromécanique

## Infos produit

- > Glace grains non agressive, système à vis sans fin (évaporateur cylindrique vertical).
- > Gaz écologique R404 sauf pour GIQ 850 CO<sub>2</sub>, plus écologique.
- > Raccordement eau 3/4 - 28 mm.

- > Vidange 25 mm.
- > Electricité 230/1/50 ou 400/3/50.
- > 60hZ sur demande : PVP +5%.

Photos non contractuelles. CODIGE et ses fournisseurs se réservent le droit de modifier à tout moment, sans avis préalable, ces caractéristiques techniques



**IQ + bac de  
stockage.  
Voir page 28**

## Série ICE QUEEN

Référence	Refroidissement	Dimensions LxPxH (mm)	Puissance max. absorbée (w)	Compresseur	Production kg / 24h	Poids net (kg)
<b>IQ 150 A</b>	Air	515 x 550 x 486	650	3/8 cv	140	49
<b>IQ 150 E</b>	Eau				145	
<b>IQ 200 A</b>	Air	515 x 550 x 575	780	1/2 cv	220	52
<b>IQ 200 E</b>	Eau				225	
<b>IQ 400 A</b>	Air	675 x 550 x 660	1300	1+3/8 cv	390	82
<b>IQ 400 E</b>	Eau				395	
<b>IQ 400 TRI A</b>	Air	675 x 550 x 660	1300	1+3/8 cv	390	82
<b>IQ 400 TRI E</b>	Eau				395	
<b>IQ 550 A</b>	Air	675 x 550 x 800	1850	1+1/2 cv	565	105
<b>IQ 550 E</b>	Eau				570	
<b>IQ 550 TRI A</b>	Air	675 x 550 x 800	1850	1+1/2 cv	565	105
<b>IQ 550 TRI E</b>	Eau				570	
<b>IQ 1100 TRI A</b>	Air	1335 x 610 x 815	3700	2x1+1/2 cv	1125	210
<b>IQ 1100 TRI E</b>	Eau				1130	

## Evaporateur seul - pour groupe à distance (non fourni)

Référence	Dimensions LxPxH (mm)	Puissance max. absorbée (w)	Compresseur	Production kg / 24h	Poids net (kg)
<b>GIQ 550</b>	525 x 410 x 815	600	sans	565 kg	70
<i>380/3/T + N - Puissance frigo : 2675 w à -15°C - Consommation : 600 w - 2 300 F/h</i>					
<b>GIQ 850 CO<sub>2</sub></b>	525 x 410 x 815	600	sans	850 kg	88
<i>230/1/50 Hz - Puissance frigo : 3400 w à -24° - Consommation 600 w - 3 000 F/h</i>					
<b>GIQ 1100</b>	790 x 505 x 815	1200	sans	1120 kg	140
<i>380/3/T + N - Puissance frigo : 5350 w à -15°C - Consommation : 1200 w - 4 600 F/h</i>					



## Goulottes

Référence	Pour modèles
<b>6682</b>	150 à 850
<b>6683</b>	1100



**6682**



**6683**

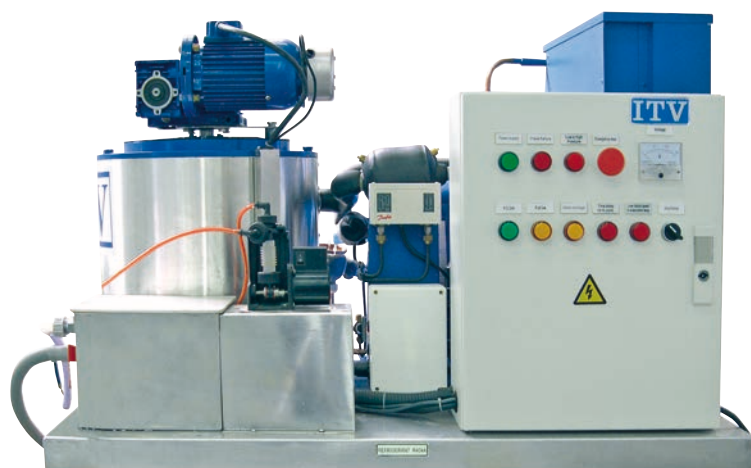




## LA GLACE À ÉCAILLES

L'écaille est une glace plate, légèrement arrondie, permettant une grande zone de contact avec l'aliment. Elle maintient les produits frais et humides pendant une longue durée. Sa forme permet de refroidir efficacement les aliments sans les abimer pendant leur stockage.

Température de la glace : -5°/-10° (épaisseur 2mm)



Gamme COMPACT ↗



Gamme SPLIT ↗

➤ La glace est produite à l'intérieur d'un cylindre isolé de l'extérieur. L'eau, amenée par une pompe, coule en continu sur la paroi intérieure réfrigérée ou elle est immédiatement congelée. Un racleur balaie la surface du cylindre et décolle une glace parfaitement sèche.

➤ 1 litre d'eau = 1 kilo de glace écaille.

➤ Une production de 1000 kg/24 h = consommation de 42 litres/heure.

**Attention : selon les conditions de température extérieure, de température de l'eau et la qualité de celle-ci, les productions peuvent varier jusqu'à 20%.**



## LA GLACE EST UN PRODUIT ALIMENTAIRE

Extrait de l'arrêté du 9 mai 1995 réglementant l'hygiène des aliments remis directement au consommateur.



### Chapitre III - Article 18

Lorsque la glace est nécessaire, elle doit être fabriquée, manipulée et stockée dans des conditions prévenant toute contamination.

### Annexes - Températures de conservation de certaines denrées alimentaires

Les denrées mentionnées ci-après doivent être maintenues jusqu'à leur remise au consommateur aux températures ci-dessous : sur glace fondante (0 °C à + 2 °C) : poissons, crustacés, mollusques autres que vivants.

## Infos produit

### Gamme COMPACT :

Ensemble monobloc réunissant le générateur de glace + groupe frigorifique complet (compresseur/condenseur) monté sur châssis + équipement électrique.

### Gamme SPLIT :

Ensemble générateur seul (évaporateur) livré avec connexions électriques.

### Toutes :

- Possibilité d'adaptation sur bac de stockage (nous consulter), ou directement sur chambre froide (poids des unités de 180 à 1500 kg).
- Machine livrée sans carrosserie (sauf SCALA 400 / 600)
- 400/3/50+T+N.
- Raccordement eau 3/4 - 28 mm.
- Vidange 25 mm.
- Refroidissement à air.

Les machines SCALA sont livrées avec :

- Système d'arrêt électronique
- Groupe de condensation avec tableau électronique de régulation
- Bouteille liquide
- Valve d'expansion électronique
- Motorréducteur à entraînement direct
- Pompe immergée
- Échangeur de chaleur
- Châssis en acier inox
- Isolement en polyuréthane expansé
- Coussinet central
- Plaque de distribution homogène
- Répartiteur d'eau
- Contrôle électronique pour détection du manque d'eau, sens du moteur, hausse de courant, hausse de température et bac de stockage plein
- Bac à sel



## Gamme COMPACT

Référence	Dimensions LxPxH (mm)	Poids net kg	Compresseur	Production kg / 24h	Puissance (w)
SCALA 400*	1100 x 700 x 760	180	1 3/4 cv	400	1425
SCALA 600*	1250 x 750 x 835	200	2 cv	600	2350
SCALA 1000	1495 x 1108 x 1611	331	4 cv	1000	2585
SCALA 2000	1495 x 1613 x 1589	513	8 cv	2000	7870
SCALA 3000	2600 x 1150 x 1480	550	15 cv	3000	12350
SCALA 5000	3705 x 1210 x 1465	1341	30 cv	5000	23475
SCALA 10 T	5575 x 1300 x 1920	1950	45 cv	10000	31035

Livrée en 1 ou 2 parties

\* Avec carrosserie en standard

## Gamme SPLIT - Evaporateur seul

Référence	Dimensions LxPxH (mm)	Poids net kg	Production kg / 24h	Puissance (w)	Puissance frigo nécessaire (w/h)*
SCALA 1000SPLIT	1050 x 750 x 870	170	1000	190	5500
SCALA 2000SPLIT	1050 x 750 x 1080	230	2000	200	11000
SCALA 3000SPLIT	1050 x 750 x 1300	280	3000	200	16500
SCALA 5000SPLIT	1850 x 1150 x 1250	800	5000	435	27500
SCALA 10TSPLIT	1850 x 1150 x 1800	1400	10000	435	55000
SCALA 15TSPLIT	2700 x 1800 x 2100	2500	15000	1000	82500

\* Avec température d'évaporation à -22°C

### Options

Possibilités de **SCALA SPLIT 20T ou 50T** et d'installation d'un 3<sup>ème</sup> condenseur, nous consulter



SCALA 400 ↗



SCALA 600 ↗  
montée sur bac SC50



Photos non contractuelles. CODIGEL et ses fournisseurs se réservent le droit de modifier à tout moment, sans avis préalable, ces caractéristiques techniques

## Bacs de stockage fixes

Référence	Largeur	Profondeur	Hauteur	Stockage kg
S80	685	555	870+95*	80
S150	559	800	870+160*	150
S220	762	819	1071+160*	230
S350	1067	819	1071+160*	340
S400	1219	819	1071+160*	390
S500	1321	872	1122+160*	480

\* Hauteur machine + hauteur pied



## Combinaisons possibles

	S80		S150		S220		S350		S400		S500	
	1	2	1	2	1	2	1	2	1	2	1	2
Gala MDP 150					■	■	●	■	●	■	●	■
MR 400											■	■
S MS 220					■	■	■	■	■	■	■	■
S MS 410					■	■	■	■	■	■	■	■
MQ 200	■				■		■		■		■	
IQ 150	■		■		■		●	■	●	■	●	■
IQ 200	■		■		■		■	■	●	■	●	■
IQ 400 / 550	●				■		■		■		■	■
IQ 1100											■	
GIQ 550	●		●		■		■	■	■	■	■	■
GIQ 850 CO <sup>2</sup>	●		●		■		■	■	■	■	■	■
GIQ 1100					●		■		■		■	
SCALA 400							●		■		■	
SCALA 600											■	

■ Combinaison possible ● nous consulter Autres modèles : nous consulter

Photos non contractuelles. CODIGEL et ses fournisseurs se réservent le droit de modifier à tout moment, sans avis préalable, ces caractéristiques techniques.



## Bacs de stockage avec chariot

Référence	Largeur	Profondeur	Hauteur	Stockage bac (kg)	Stockage chariot (kg)	Stockage total (kg)
SC 50	788	1016	1194	50	109	155
SC 250	788	1016	1524	250	109	336
SC 350	788	1016	1905	350	109	427
SC 850	1524	1016	1905	830	2 x 109	830
WAGON C110	649	1055	889	-	109	-

NOUVEAU 2015

KIT-6-SEAUX

6 seaux pour bacs de stockage avec chariot



▲ SC 50



▲ SC 250



▲ SC 350



▲ SC 850



▲ WAGON C110

## Combinaisons possibles

	SC 50		SC 250		SC 350		SC 850	
	1	2	1	2	1	2	1	2
Nombre de machines adaptables								
Gala MDP 150	■	●	●	■	●	■	●	●
MR 400							■	■
S MS 220	■	■	■	■	■	■	■	■
S MS 410	■	■	■	■	■	■	■	■
MQ 200	■		■		■		■	■
IQ 150	■		■		●		●	●
IQ 200	■		■		■		●	●
IQ 400 / 550	●		■		■		■	■
IQ 1100							■	
GIQ 550	●	●	■	●	■	●	■	■
GIQ 850 CO <sup>2</sup>	●	●	■	●	■	●	■	■
GIQ 1100	■		■		■		■	●
SCALA 400	●		●		●		■	
SCALA 600	●		●		●		■	

■ Combinaison possible ● nous consulter **Autres modèles : nous consulter**

## Infos produit

- > Certains bacs permettent la pose de 2 têtes de production. Le signaler à la commande.
- > Certaines machines nécessitent un adaptateur spécial, compris dans le prix. Le signaler à la commande.
- > Prévoir une vidange siphonnée dans le sol.
- > Carrosserie extérieure en inox. Intérieur isolé en polyéthylène.

### Bacs de stockage avec chariot :

- > Bac de stockage fixe. Seul le chariot est mobile.
- > Bac et chariot raccordés à une vidange.
- > Chariots livrés sans les seaux

