



SELF



SOMMAIRE

OPTION FAÇADE COLORÉE.....	260
MEUBLES AVEC PLAQUE FROIDE	262
MEUBLES AVEC CUVE RÉFRIGÉRÉE	263
ÎLOT CENTRAL AVEC CUVE OU PLAQUE FROIDE	264
VITRINES RÉFRIGÉRÉES SEULES	265
MEUBLES RÉFRIGÉRÉS AVEC VITRINE 3 NIVEAUX	266
<i>Avec plaque froide.....</i>	266
<i>Avec cuve réfrigérée.....</i>	267
MEUBLES BAIN-MARIE	268
<i>À eau.....</i>	268
<i>Sec.....</i>	269
ÎLOT CENTRAL ET MEUBLE RÉSERVE CHAUDE	270
MEUBLE VITROCÉRAMIQUE	271
MEUBLES NEUTRES	272
MEUBLES NEUTRES D'ANGLE.....	273
MEUBLES DE DISTRIBUTION	274
SELF-SERVICE	275
OPTIONS ET ACCESSOIRES	276

SELF À ENCASTRER

BUFFETS CHAUDS À ENCASTRER	279
BUFFETS FROIDS À ENCASTRER	280
<i>Cuve froide avec groupe incorporé - Froid ventilé</i>	280
<i>Cuve négative pour glace et produits congelés</i>	280
<i>Plaque froide avec groupe incorporé - Froid statique.....</i>	281
<i>Cuve froide avec groupe incorporé - Froid statique.....</i>	281
VITRINES RÉFRIGÉRÉES À ENCASTRER	282
<i>Avec cuve réfrigérée</i>	282
ÉLÉMENTS À ENCASTRER	284
BUFFETS MODULAIRES.....	285
<i>Comment construire son buffet modulaire ?</i>	285
<i>Profondeur 850.....</i>	286
<i>Profondeur 1100.....</i>	288

Option façade COLORÉE



Façade facilement interchangeable

Couleurs

Type	INOX	JAUNE RAL-1003	ORANGE RAL-3008	ROUGE RUBIS RAL-3003	ROUGE TRAFIC RAL-3020	BLEU RAL-5003	VERT RAL-6001	BEIGE RAL-1015	NOIR RAL-9005	BLANC RAL-9003	GRIS RAL-7040
Façade 400		SP-40-AM	SP-40-NA	SP-40-RO	SP-40-BU	SP-40-AZ	SP-40-VE	SP-40-BE	SP-40-NE	SP-40-BL	SP-40-GR
Façade 600		SP-60-AM	SP-60-NA	SP-60-RO	SP-60-BU	SP-60-AZ	SP-60-VE	SP-60-BE	SP-60-NE	SP-60-BL	SP-60-GR
Façade 800		SP-80-AM	SP-80-NA	SP-80-RO	SP-80-BU	SP-80-AZ	SP-80-VE	SP-80-BE	SP-80-NE	SP-80-BL	SP-80-GR
Façade 1000		SP-100-AM	SP-100-NA	SP-100-RO	SP-100-BU	SP-100-AZ	SP-100-VE	SP-100-BE	SP-100-NE	SP-100-BL	SP-100-GR
Façade 1200		SP-120-AM	SP-120-NA	SP-120-RO	SP-120-BU	SP-120-AZ	SP-120-VE	SP-120-BE	SP-120-NE	SP-120-BL	SP-120-GR
Façade 1400		SP-140-AM	SP-140-NA	SP-140-RO	SP-140-BU	SP-140-AZ	SP-140-VE	SP-140-BE	SP-140-NE	SP-140-BL	SP-140-GR
Façade 1600		SP-160-AM	SP-160-NA	SP-160-RO	SP-160-BU	SP-160-AZ	SP-160-VE	SP-160-BE	SP-160-NE	SP-160-BL	SP-160-GR
Façade 1800		SP-180-AM	SP-180-NA	SP-180-RO	SP-180-BU	SP-180-AZ	SP-180-VE	SP-180-BE	SP-180-NE	SP-180-BL	SP-180-GR
Façade 2000		SP-200-AM	SP-200-NA	SP-200-RO	SP-200-BU	SP-200-AZ	SP-200-VE	SP-200-BE	SP-200-NE	SP-200-BL	SP-200-GR
NOUVEAU 2015 Façade 2250		SP-225-AM	SP-225-NA	SP-225-RO	SP-225-BU	SP-225-AZ	SP-225-VE	SP-225-BE	SP-225-NE	SP-225-BL	SP-225-GR
Angle externe 45°	Standard	SPAA-45-AM	SPAA-45-NA	SPAA-45-RO	SPAA-45-BU	SPAA-45-AZ	SPAA-45-VE	SPAA-45-BE	SPAA-45-NE	SPAA-45-BL	SPAA-45-GR
Angle interne 45°		SPAC-45-AM	SPAC-45-NA	SPAC-45-RO	SPAC-45-BU	SPAC-45-AZ	SPAC-45-VE	SPAC-45-BE	SPAC-45-NE	SPAC-45-BL	SPAC-45-GR
Angle externe 90°		SPAA-90-AM	SPAA-90-NA	SPAA-90-RO	SPAA-90-BU	SPAA-90-AZ	SPAA-90-VE	SPAA-90-BE	SPAA-90-NE	SPAA-90-BL	SPAA-90-GR
Angle interne 90°		SPAC-90-AM	SPAC-90-NA	SPAC-90-RO	SPAC-90-BU	SPAC-90-AZ	SPAC-90-VE	SPAC-90-BE	SPAC-90-NE	SPAC-90-BL	SPAC-90-GR
Îlot froid 1600		SPIF-160-AM	SPIF-160-NA	SPIF-160-RO	SPIF-160-BU	SPIF-160-AZ	SPIF-160-VE	SPIF-160-BE	SPIF-160-NE	SPIF-160-BL	SPIF-160-GR
Îlot froid 2000		SPIF-200-AM	SPIF-200-NA	SPIF-200-RO	SPIF-200-BU	SPIF-200-AZ	SPIF-200-VE	SPIF-200-BE	SPIF-200-NE	SPIF-200-BL	SPIF-200-GR
NOUVEAU 2015 Îlot froid 2250		SPIF-225-AM	SPIF-225-NA	SPIF-225-RO	SPIF-225-BU	SPIF-225-AZ	SPIF-225-VE	SPIF-225-BE	SPIF-225-NE	SPIF-225-BL	SPIF-225-GR
Îlot chaud 1600		SPIC-160-AM	SPIC-160-NA	SPIC-160-RO	SPIC-160-BU	SPIC-160-AZ	SPIC-160-VE	SPIC-160-BE	SPIC-160-NE	SPIC-160-BL	SPIC-160-GR
Îlot chaud 2000		SPIC-200-AM	SPIC-200-NA	SPIC-200-RO	SPIC-200-BU	SPIC-200-AZ	SPIC-200-VE	SPIC-200-BE	SPIC-200-NE	SPIC-200-BL	SPIC-200-GR
NOUVEAU 2015 Îlot chaud 2250		SPIC-225-AM	SPIC-225-NA	SPIC-225-RO	SPIC-225-BU	SPIC-225-AZ	SPIC-225-VE	SPIC-225-BE	SPIC-225-NE	SPIC-225-BL	SPIC-225-GR

Décoration standard →



Option façade COLORÉE



Imitation bois

Type	WENGUÉ	NOYER	HÊTRE
Façade 400	SP-40-WE	SP-40-NO	SP-40-HA
Façade 600	SP-60-WE	SP-60-NO	SP-60-HA
Façade 800	SP-80-WE	SP-80-NO	SP-80-HA
Façade 1000	SP-100-WE	SP-100-NO	SP-100-HA
Façade 1200	SP-120-WE	SP-120-NO	SP-120-HA
Façade 1400	SP-140-WE	SP-140-NO	SP-140-HA
Façade 1600	SP-160-WE	SP-160-NO	SP-160-HA
Façade 1800	SP-180-WE	SP-180-NO	SP-180-HA
Façade 2000	SP-200-WE	SP-200-NO	SP-200-HA
Façade 2250	SP-225-WE	SP-225-NO	SP-225-HA
Angle externe 45°	SPAA-45-WE	SPAA-45-NO	SPAA-45-HA
Angle interne 45°	SPAC-45-WE	SPAC-45-NO	SPAC-45-HA
Angle externe 90°	SPAA-90-WE	SPAA-90-NO	SPAA-90-HA
Angle interne 90°	SPAC-90-WE	SPAC-90-NO	SPAC-90-HA
Îlot froid 1600	SPIF-160-WE	SPIF-160-NO	SPIF-160-HA
Îlot froid 2000	SPIF-200-WE	SPIF-200-NO	SPIF-200-HA
Îlot froid 2250	SPIF-225-WE	SPIF-225-NO	SPIF-225-HA
Îlot chaud 1600	SPIC-160-WE	SPIC-160-NO	SPIC-160-HA
Îlot chaud 2000	SPIC-200-WE	SPIC-200-NO	SPIC-200-HA
Îlot chaud 2250	SPIC-225-WE	SPIC-225-NO	SPIC-225-HA

Infos produit

- > Façade en acier plastifié
- > Livrées montées
- > Couleur ou imitation bois

Autres couleurs

Type	Préciser le RAL
Façade 400	SP-40-ES
Façade 600	SP-60-ES
Façade 800	SP-80-ES
Façade 1000	SP-100-ES
Façade 1200	SP-120-ES
Façade 1400	SP-140-ES
Façade 1600	SP-160-ES
Façade 1800	SP-180-ES
Façade 2000	SP-200-ES
Façade 2250	SP-225-ES
Angle externe 45°	SPAA-45-ES
Angle interne 45°	SPAC-45-ES
Angle externe 90°	SPAA-90-ES
Angle interne 90°	SPAC-90-ES
Îlot froid 1600	SPIF-160-ES
Îlot froid 2000	SPIF-200-ES
Îlot froid 2250	SPIF-225-ES
Îlot chaud 1600	SPIC-160-ES
Îlot chaud 2000	SPIC-200-ES
Îlot chaud 2250	SPIC-225-ES

Le nuancier complet est consultable sur notre site www.codigel.com (Produits/ Fiches commerciales / Vitrines)



Personnalisation possible





Façade colorée
voir page 260



↑ SPFA-160 + options (voir page 276)

Plaque froide avec réserve

Référence	Dimensions (LxPxH) (mm)	Capacité	Puissance (w)
SPFR-160	1600x700x850	4 GN 1/1	710
SPFR-200	2000x700x850	5 GN 1/1	1150
SPFR-225	2250x700x850	6 GN 1/1	1150

2015



Plaque froide sans réserve

Référence	Dimensions (LxPxH) (mm)	Capacité	Puissance (w)
SPFA-120	1200x700x850	3 GN 1/1	350
SPFA-160	1600x700x850	4 GN 1/1	500
SPFA-200	2000x700x850	5 GN 1/1	800
SPFA-225	2250x700x850	6 GN 1/1	800

2015



Infos produit

- > Structure en inox AISI-304 18/8 satiné
- > Réfrigération grâce à un serpentín en cuivre
- > Température plaque : -4°/+4°C
- > Gaz R134A
- > Réglage de la température par thermostat électronique digital (pour ambiance 32°)
- > Dessus avec coins arrondis
- > Compresseur partiellement extractible sur glissières
- > 230/1/50 hz
- > Pieds réglables en hauteur, avec plinthe décorative en option (voir page 276)
- > Façade colorée ou bois en option (voir page 260)

- > Options (rampes, pare-haleine, roues... voir page 276)

Modèle avec réserve :

- > 2 portes (modèle 160) ou 3 portes (modèle 200) battantes.
- > Livré avec glissières inox extractibles (6 paires sur modèle 160 ou 10 paires sur modèles 200 et 225), pour bacs GN1/1 au pas de 70 mm.
- > Évaporateur ventilé avec dégivrage automatique
- > Panneau de commande additionnel pour la réserve avec thermostat +2°/+10°C
- > Réserve isolée en polyuréthane écologique.
- > Froid renforcé : nous consulter



↑ SCFR-160 + options (voir page 276)



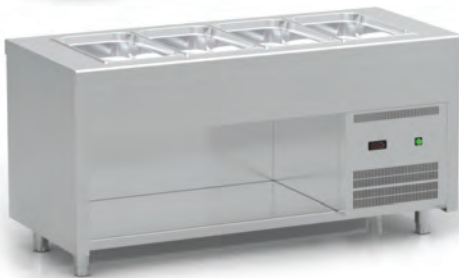
Façade colorée
voir page 260



Cuve réfrigérée avec réserve

Référence	Dimensions (LxPxH) (mm)	Capacité	Puissance (w)
SCFR-160	1600x700x850	4 GN 1/1	660
SCFR-200	2000x700x850	5 GN 1/1	1150
SCFR-225	2250x700x850	6 GN 1/1	1150

2015



Cuve réfrigérée sans réserve

Référence	Dimensions (LxPxH) (mm)	Capacité	Puissance (w)
SCFA-120	1200x700x850	3 GN 1/1	350
SCFA-160	1600x700x850	4 GN 1/1	500
SCFA-200	2000x700x850	5 GN 1/1	800
SCFA-225	2250x700x850	6 GN 1/1	800

2015

Infos produit

- > Structure en inox AISI-304 18/8 satiné
- > Cuve totalement soudée, avec des bords arrondis et capacité pour bacs GN1/1 prof max 150mm, cuve 200mm de haut
- > Réfrigération grâce à un serpentin en cuivre dans le fond et sur les côtés (froid statique)
- > Température de la cuve : +4°/+10°C
- > Gaz R134A
- > Réglage de la température par thermostat électronique digital (pour ambiance 32°)
- > Dessus avec coins arrondis
- > Compresseur partiellement extractible sur glissières
- > 230/1/50 hz
- > Pieds réglables en hauteur, avec plinthe décorative en option (voir page 276)

- > Façade colorée ou bois en option (voir page 260)
- > Options (rampes, pare-haleine, roues... voir page 276)

Modèle avec réserve :

- > 2 portes (modèle 160) ou 3 portes (modèle 200) battantes.
- > Livré avec glissières inox extractibles (6 paires sur modèle 160 ou 10 paires sur modèles 200 et 225), pour bacs GN1/1 au pas de 70 mm.
- > Évaporateur ventilé avec dégivrage automatique
- > Panneau de commande additionnel pour la réserve avec thermostat +2°/+10°C
- > Réserve isolée en polyuréthane écologique.
- > Évaporation automatique des eaux de dégivrage
- > Froid renforcé : nous consulter



IIÔT CENTRAL AVEC CUVE OU PLAQUE FROIDE



Façade colorée
voir page 260



↗ SPFC-160 + options (voir page 276)

Îlot central avec plaque froide

Référence	Dimensions (LxPxH) (mm)	Capacité	Puissance (w)
SPFC-160	1600 x 700 x 850	4 GN1/1	350
SPFC-200	2000 x 700 x 850	5 GN1/1	500
SPFC-225	2250 x 700 x 850	6 GN1/1	800

2015



↗ SCFC-160 + options (voir page 276)

Infos produit

- Structure en inox AISI-304 18/8 satiné
- Gaz R134A
- Réglage de la température par thermostat électronique digital (pour ambiance 32°)
- Dessus avec coins arrondis
- Compresseur partiellement extractible sur glissières
- 230/1/50 hz
- Pieds réglables en hauteur, avec plinthe décorative en option (voir page 276)
- Façade colorée ou bois en option (voir page 260)
- Options (rampes, pare-haleine, roues... voir page 276)

Modèle avec plaque froide :

- Réfrigération grâce à un serpentin en cuivre
- Température de la plaque : -4°/+4°C

Modèle avec cuve réfrigérée :

- Température de la cuve : +4°/+10°C
- Réfrigération grâce à un serpentin en cuivre dans le fond et sur les côtés (froid statique uniquement)
- Cuve totalement soudée, avec bords arrondis et capacité pour bacs GN1/1 prof max 150mm.
- Froid renforcé : nous consulter

Îlot central avec cuve réfrigérée

Référence	Dimensions (LxPxH) (mm)	Capacité	Puissance (w)
SCFC-160	1600 x 700 x 850	4 GN1/1	350
SCFC-200	2000 x 700 x 850	5 GN1/1	500
SCFC-225	2250 x 700 x 850	6 GN1/1	800

2015



Vitrine sans fond à poser sur meuble réfrigéré (plaque ou cuve réfrigérée)

Référence	Dimensions (LxPxH) (mm)	Puissance (w)
SVCF-160	1520x660x1280	1050
SVCF-200	1920x660x1280	1050
SVCF-225	2170x660x1280	1550

2015

Infos produit

- > Structure en inox AISI-304 18/8 satiné
- > Réfrigération par évaporateur ventilé, compresseur R404A
- > Réglage de la température par thermostat électronique digital
- > Température : +4°/+12°C
- > Portes coulissantes en verre côté service, portes battantes en méthacrylate côté client
- > Livré avec 6 clayettes facilement extractibles
- > Lumière intérieure, faible consommation
- > 230/1/50 hz

Vitrine à poser sur meuble réfrigéré :

- > Vitrine sans base, à installer sur un élément de buffet avec cuve ou plaque froide.

Vitrine à poser sur meuble neutre :

- > Vitrine avec fond, à installer comme un élément indépendant sur tout élément de buffet avec superficie lisse. Fond isolé, avec coins arrondis.
- > Froid renforcé : nous consulter



↑ Meuble et rampe non compris

Vitrine avec fond à poser sur meuble neutre

Référence	Dimensions (LxPxH) (mm)	Puissance (w)
SVSM-160	1550x660x1280	1050
SVSM-200	1950x660x1280	1050
SVSM-225	2170x660x1280	1550

2015



↑ Clapets battants self-service côté client
+ option étagères vitrées

Option étagères vitrées pour vitrine réfrigérée

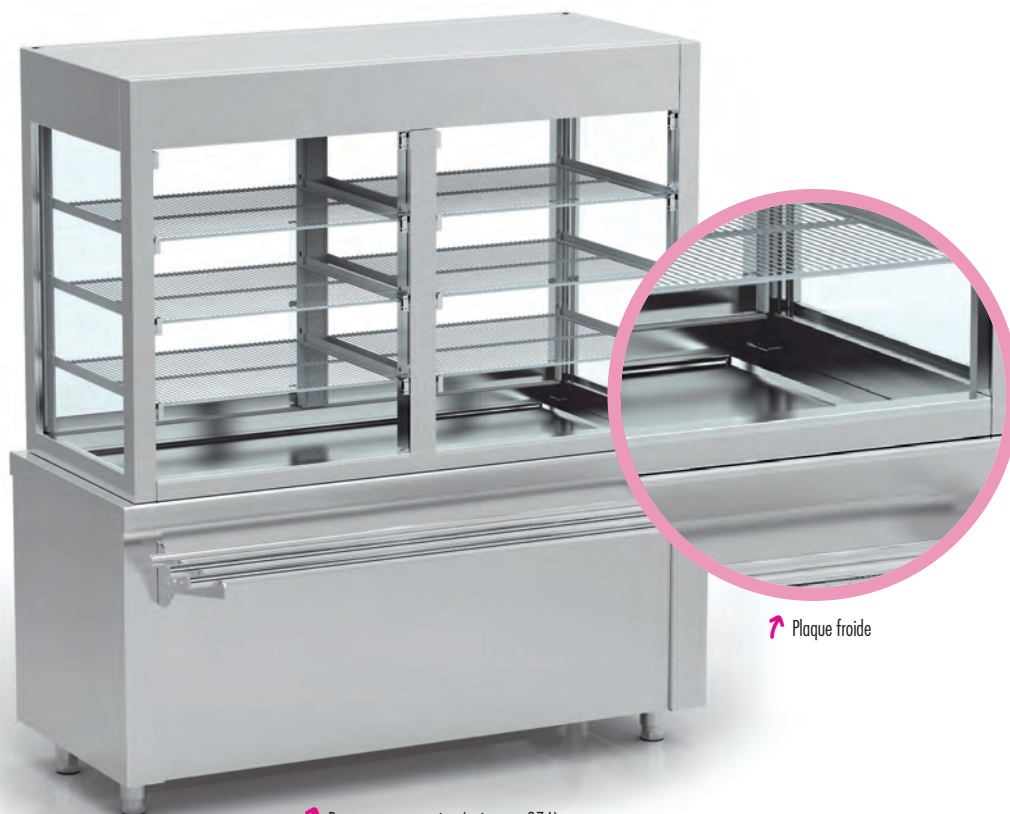
Référence	Pour modèle	Dimensions (LxP) (mm)
EC-160	160	8 x (663x570)
EC-200	200	8 x (863x570)
EC-225	225	8 x (988x570)

2015



MEUBLES RÉFRIGÉRÉS AVEC VITRINE À 3 NIVEAUX

AVEC PLAQUE FROIDE



↑ Plaque froide

↑ Rampe non comprise (voir page 276)

Meubles hors d'œuvres ou desserts avec vitrines réfrigérées

Sans réserve

Référence	Dimensions (LxPxH) (mm)	Capacité	Puissance (w)
SVPN-160	1600x700x1850	4 GN 1/1	1250
SVPN-200	2000x700x1850	5 GN 1/1	1250
SVPN-225	2250x700x1850	6 GN 1/1	1550

Avec réserve

Référence	Dimensions (LxPxH) (mm)	Capacité	Puissance (w)
SVPR-160	1600x700x1850	4 GN 1/1	1600
SVPR-200	2000x700x1850	5 GN 1/1	1600
SVPR-225	2250x700x1850	6 GN 1/1	1900



Infos produit

- Structure en inox AISI-304 18/8 satiné
- Evaporateur partiellement extractible pour faciliter l'entretien et la maintenance
- Plan de travail avec coins arrondis et soudés
- Pieds robustes réglables en hauteur, avec plinthe décorative en option (voir page 276)
- Facade colorée ou bois en option (voir page 260)
- 230/1/50hz

Vitrine

- Réfrigération par évaporateur ventilé, compresseur R404A
- Réglage de la température par thermostat électronique digital - Température : +4°/+12°C
- Portes coulissantes en verre côté service, portes battantes en méthacrylate côté client
- Livré avec 6 clayettes facilement extractibles (option vitrées voir page 276)
- Lumière intérieure, basse consommation

Plaque froide

- Réfrigération grâce à un serpentín en cuivre
- Plaque froide isolée avec du polyuréthane écologique injecté densité 40kg/m³

Modèle avec réserve froide

- Réserve inférieure réfrigérée avec groupe froid indépendant
- Evaporateur ventilé et dégivrage automatique
- Panneau de commande additionnel pour la réserve avec thermostat +2°/+10°C
- Réserve froide isolée avec du polyuréthane écologique injecté densité 40kg/m³
- Livré avec glissières extractibles (6 paires pour modèle 4GN et 10 pour modèles 5GN et 6GN) pour bacs GN 1/1 avec pas de 70 mm
- Froid renforcé : nous consulter



↑ Cuve réfrigérée
prof. 150mm

↑ Rampe non comprise (voir page 276)

Meubles à boissons avec vitrines réfrigérées

Sans réserve

Référence	Dimensions (LxPxH) (mm)	Capacité cuve	Puissance (w)
SVCN-160	1600x700x1850	4 GN 1/1	1250
SVCN-200	2000x700x1850	5 GN 1/1	1250
SVCN-225	2250x700x1850	6 GN 1/1	1550

Avec réserve

Référence	Dimensions (LxPxH) (mm)	Capacité cuve	Puissance (w)
SVCR-160	1600x700x1850	4 GN 1/1	1600
SVCR-200	2000x700x1850	5 GN 1/1	1600
SVCR-225	2250x700x1850	6 GN 1/1	1900



Infos produit

- Structure en inox AISI-304 18/8 satiné
- Evaporateur partiellement extractible pour faciliter l'entretien et la maintenance
- Plan de travail avec coins arrondis et soudés
- Pieds robustes réglables en hauteur, avec plinthe décorative en option (voir page 276)
- Facade colorée ou bois en option (voir page 260)
- 230/1/50hz

Vitrine

- Réfrigération par évaporateur ventilé, compresseur R404A
- Réglage de la température par thermostat électronique digital - Température : +4°/+12°C
- Portes coulissantes en verre côté service, portes battantes en méthacrylate côté client
- Livré avec 6 clayettes facilement extractibles (option vitrées voir page 276)
- Lumière intérieure, basse consommation

Cuve réfrigérée

- Réfrigération grâce à un serpentin en cuivre
- Cuve réfrigérée isolée avec du polyuréthane écologique injecté densité 40kg/m³
- Cuve totalement soudée avec bords arrondis et capacité pour bacs GN, prof max 150mm

Modèle avec réserve froide

- Réserve inférieure réfrigérée avec groupe froid indépendant
- Evaporateur ventilé et dégivrage automatique
- Panneau de commande additionnel pour la réserve avec thermostat +2°/+10°C
- Réserve froide isolée avec du polyuréthane écologique injecté densité 40kg/m³
- Livré avec glissières extractibles (6 paires pour modèle 4GN et 10 pour modèles 5GN et 6GN) pour bacs GN 1/1 avec pas de 70 mm
- Froid renforcé : nous consulter



MEUBLES BAIN-MARIE À EAU



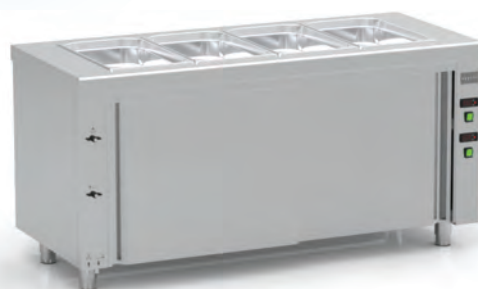
Façade colorée
voir page 260



↑ SBMA-160 + options (voir page 276)

Bain-marie à eau avec réserve chaude

Référence	Dimensions (LxPxH) (mm)	Capacité	Puissance (w)
SBMR-120	1200x700x850	3 GN 1/1	4100
SBMR-160	1600x700x850	4 GN 1/1	5100
SBMR-200	2000x700x850	5 GN 1/1	5600
SBMR-225	2250x700x850	6 GN 1/1	7100



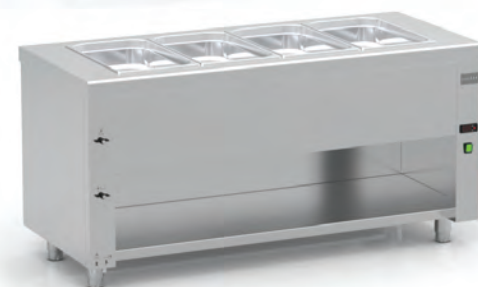
Bain-marie à eau avec réserve neutre

Référence	Dimensions (LxPxH) (mm)	Capacité	Puissance (w)
SBMN-120	1200x700x850	3 GN 1/1	2000
SBMN-160	1600x700x850	4 GN 1/1	3000
SBMN-200	2000x700x850	5 GN 1/1	3000
SBMN-225	2250x700x850	6 GN 1/1	4000



Bain-marie à eau sans réserve

Référence	Dimensions (LxPxH) (mm)	Capacité	Puissance (w)
SBMA-120	1200x700x850	3 GN 1/1	2000
SBMA-160	1600x700x850	4 GN 1/1	3000
SBMA-200	2000x700x850	5 GN 1/1	3000
SBMA-225	2250x700x850	6 GN 1/1	4000



Infos produit

- > Structure en inox AISI-304 18/8 satiné
- > Cuve chaude totalement soudée, avec bords arrondis et capacité pour bacs GN1/1 prof max 150mm.
- > Chauffage par résistances de silicone pour un meilleur rendement et une plus faible consommation électrique.
- > Température de la cuve : +30°/+80°C
- > Robinets d'entrée et de vidange (à boisseau sphérique) inclus
- > Dessus avec coins arrondis
- > 230/1/50 hz sauf modèles 6 GN en triphasé
- > Pieds réglables en hauteur, avec plinthe décorative en option (voir page 276)

- > Façade colorée ou bois en option (voir page 260)
- > Options (rampes, pare-haleine, roues... voir page 276)

Modèle avec réserve :

- > 2 portes coulissantes
- > Réserve ventilée
- > Panneau de commande additionnel pour la réserve avec thermostat +30°/+90°C
- > Chauffage intérieur par résistances ventilées extractibles, avec fusible thermique de sécurité
- > Isolement par double épaisseur et fibre de verre, sur le meuble et les portes



↑ SBSN-160 + options (voir page 276)



Façade colorée
voir page 260



Bain-marie sec avec réserve chaude

Référence	Dimensions (LxPxH) (mm)	Capacité	Puissance (w)
SBSR-120	1200x700x850	3 GN 1/1	3200
SBSR-160	1600x700x850	4 GN 1/1	3600
SBSR-200	2000x700x850	5 GN 1/1	4500
SBSR-225	2250x700x850	6 GN 1/1	4900

NOUVEAU
2015

Bain-marie sec avec réserve neutre

Référence	Dimensions (LxPxH) (mm)	Capacité	Puissance (w)
SBSN-120	1200x700x850	3 GN 1/1	1200
SBSN-160	1600x700x850	4 GN 1/1	1600
SBSN-200	2000x700x850	5 GN 1/1	2000
SBSN-225	2250x700x850	6 GN 1/1	2400

NOUVEAU
2015

Bain-marie sec sans réserve

Référence	Dimensions (LxPxH) (mm)	Capacité	Puissance (w)
SBSA-120	1200x700x850	3 GN 1/1	1200
SBSA-160	1600x700x850	4 GN 1/1	1600
SBSA-200	2000x700x850	5 GN 1/1	2000
SBSA-225	2250x700x850	6 GN 1/1	2400

NOUVEAU
2015

Infos produit

- > Structure en inox AISI-304 18/8 satiné
- > Cuve chaude totalement soudée, avec bords arrondis et capacité pour bacs GN1/1 prof max 100mm.
- > Chauffage par résistances blindées, protégées par un double fond perforé
- > Température de la cuve : +30°/+80°C
- > Dessus avec coins arrondis
- > 230/1/50 hz
- > Pieds réglables en hauteur, avec plinthe décorative en option (voir page 276)
- > Façade colorée ou bois en option (voir page 260)
- > Options (rampes, pare-haleine, roues... voir page 276)

Modèle avec réserve :

- > 2 portes coulissantes
- > Réserve ventilée
- > Panneau de commande additionnel pour la réserve avec thermostat +30°/+90°C
- > Chauffage intérieur par résistances ventilées extractibles, avec fusible thermique de sécurité
- > Isolement par double épaisseur et fibre de verre, sur le meuble et les portes



ILÔT CENTRAL ET MEUBLE RÉSERVE CHAUDE



Façade colorée
voir page 260



SBMC-160 + options (voir page 276)

Infos produit

- > Structure en inox AISI-304 18/8 satiné
- > Modèles avec cuve chaude : cuve totalement soudée, avec bords arrondis et capacité pour bacs GN1/1 prof max 150mm.
- > Température : +30°/+90°C
- > Dessus avec coins arrondis
- > 230/1/50 hz sauf SBMC-225 en triphasé
- > Pieds réglables en hauteur, avec plinthe décorative en option (voir page 276)
- > Façade colorée ou bois en option (voir page 260)
- > Options (rampes, pare-haleine, roues... voir page 276)

Modèle bain-marie à eau :

- > Robinets d'entrée et de vidange (à boisseau sphérique) inclus
- > Chauffage par résistances de silicone pour un meilleur rendement et une plus faible consommation électrique.

Modèle bain-marie chaleur sèche :

- > Chauffage par résistances blindées, protégées par un double fond perforé

Modèle avec plaque vitrocéramique :

- > Chauffage par résistances de silicone, réglables par thermostat analogique (max 100°C).



Ilôt central avec bain-marie

Bain-marie à eau :

Référence	Dimensions (LxPxH) (mm)	Capacité	Puissance (w)
SBMC-160	1600 x 700 x 850	4 GN1/1	3000
SBMC-200	2000 x 700 x 850	5 GN1/1	3000
SBMC-225	2250 x 700 x 850	6 GN1/1	4000

2015

Bain-marie chaleur sèche :

Référence	Dimensions (LxPxH) (mm)	Capacité	Puissance (w)
SBSC-160	1600 x 700 x 850	4 GN1/1	1600
SBSC-200	2000 x 700 x 850	5 GN1/1	2000
SBSC-225	2250 x 700 x 850	6 GN1/1	2400

2015



SVTC-160 + options (voir page 276)

Ilôt central avec plaque vitrocéramique

Référence	Dimensions (LxPxH) (mm)	Capacité	Puissance (w)
SVTC-160	1600 x 700 x 850	4 GN1/1	1800
SVTC-200	2000 x 700 x 850	5 GN1/1	2250
SVTC-225	2250 x 700 x 850	6 GN1/1	2700

2015

Meuble réserve chaude

Référence	Dimensions (LxPxH) (mm)	Puissance (w)
SMC-120	1200x700x850	2000
SMC-160	1600x700x850	2500
SMC-180	1800x700x850	3000
SMC-200	2000x700x850	3000
SMC-225	2250x700x850	3000

2015



Photos non contractuelles. CODIGEL et ses fournisseurs se réservent le droit de modifier à tout moment, sans avis préalable, ces caractéristiques techniques.



SVTN-160 + options (voir page 276)



Façade colorée
voir page 260



Meuble vitrocéramique avec réserve chaude

Référence	Dimensions (LxPxH) (mm)	Capacité	Puissance (w)
SVTR-120	1200x700x850	3 GN 1/1	2400
SVTR-160	1600x700x850	4 GN 1/1	2850
SVTR-200	2000x700x850	5 GN 1/1	4800
SVTR-225	2250x700x850	6 GN 1/1	5250

2015

Meuble vitrocéramique avec réserve neutre

Référence	Dimensions (LxPxH) (mm)	Capacité	Puissance (w)
SVTN-120	1200x700x850	3 GN 1/1	1350
SVTN-160	1600x700x850	4 GN 1/1	1800
SVTN-200	2000x700x850	5 GN 1/1	2250
SVTN-225	2250x700x850	6 GN 1/1	2700

2015

Meuble vitrocéramique sans réserve

Référence	Dimensions (LxPxH) (mm)	Capacité	Puissance (w)
SVTA-120	1200x700x850	3 GN 1/1	1350
SVTA-160	1600x700x850	4 GN 1/1	1800
SVTA-200	2000x700x850	5 GN 1/1	2250
SVTA-225	2250x700x850	6 GN 1/1	2700

2015

Infos produit

- > Structure en inox AISI-304 18/8 satiné
- > Chauffage par résistances de silicône, réglables par thermostat analogique (max 100°C)
- > Modèles avec réserve : 2 portes coulissantes
- > Dessus avec coins arrondis
- > 230/1/50 hz
- > Pieds réglables en hauteur, avec plinthe décorative en option (voir page 276)
- > Façade colorée ou bois en option (voir page 260)
- > Options (rampes, pare-haleine, roues... voir page 276)

Modèles avec réserve chaude :

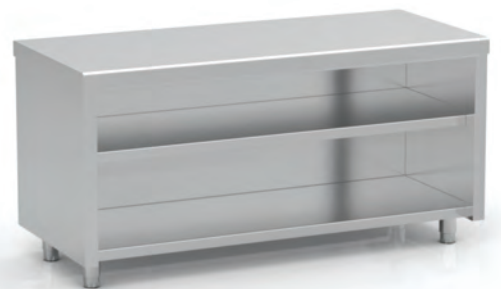
- > Chauffage intérieur par résistances ventilées extractibles, avec fusible thermique de sécurité
- > Panneau de commande additionnel pour la réserve avec thermostat +30°/+80°C
- > Isolement par double épaisseur et fibre de verre, sur le meuble et les portes



↗ SNC-160 + options (voir page 276)

Meuble neutre sans porte

Référence	Dimensions (LxPxH) (mm)
SNA-40	400x700x850
SNA-60	600x700x850
SNA-80	800x700x850
SNA-100	1000x700x850
SNA-120	1200x700x850
SNA-140	1400x700x850
SNA-160	1600x700x850
SNA-180	1800x700x850
SNA-200	2000x700x850



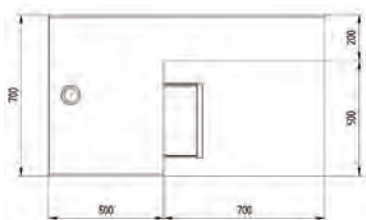
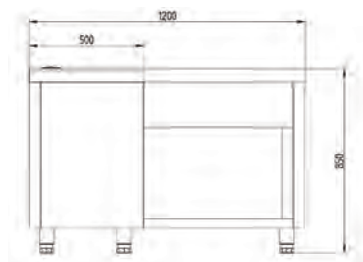
Meuble neutre avec portes coulissantes

Référence	Dimensions (LxPxH) (mm)
SNC-100	1000x700x850
SNC-120	1200x700x850
SNC-140	1400x700x850
SNC-160	1600x700x850
SNC-180	1800x700x850
SNC-200	2000x700x850

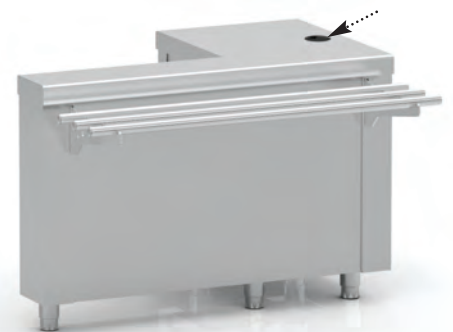


Meuble caisse

Référence	Dimensions (LxPxH) (mm)	Position caisse
SC-120I	1200x700x850	Gauche
SC-120D	1200x700x850	Droite



Passage câble

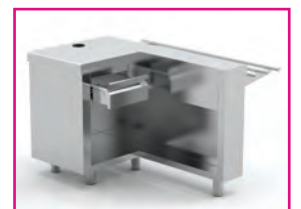


↗ SC-120I

Infos produit

- > Structure en inox AISI-304 18/8 satiné
- > Dessus avec coins arrondis
- > Pieds réglables en hauteur, avec plinthe décorative en option (voir page 276)

- > Façade colorée ou bois en option (voir page 260)
- > Options (rampes, pare-haleine, roues... voir page 276)



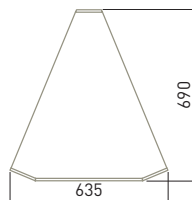
Photos non contractuelles. CODIGEL et ses fournisseurs se réservent le droit de modifier à tout moment, sans avis préalable, ces caractéristiques techniques



↑ Rampe à plateau non incluse
(voir page 276)

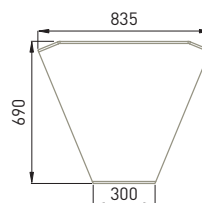
Angles externe 45°

Référence	Dimensions (LxPxH) (mm)
SAA-45	635 x 690 x 850



Angles interne 45°

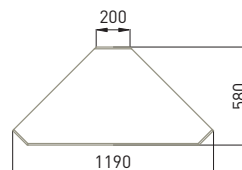
Référence	Dimensions (LxPxH) (mm)
SAC-45	835 x 690 x 850



↑ Rampe à plateau non incluse
(voir page 276)

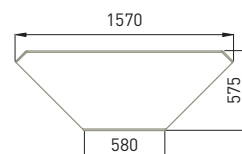
Meuble externe 90°

Référence	Dimensions (LxPxH) (mm)
SAA-90	1190 x 580 x 850



Meuble interne 90°

Référence	Dimensions (LxPxH) (mm)
SAC-90	1570 x 575 x 850



Infos produit

- > Structure en inox AISI-304 18/8 satiné
- > Dessus avec coins arrondis
- > Pieds réglables en hauteur, avec plinthe décorative en option (voir page 276)

- > Façade colorée ou bois en option (voir page 260)
- > Options (rampes, pare-haleine, roues... voir page 276)



Distributeur neutre d'assiettes

Référence	Dimensions (LxPxH) (mm)	Nb d'assiettes
SDPN-40	400x700x850	45
SDPN-80	800x700x850	90
TDP	Couvercle, diamètre 365 mm	



↑ Rampe à plateau non incluse (voir page 276)

Distributeur chaud d'assiettes

Référence	Dimensions (LxPxH) (mm)	Nb d'assiettes	Puissance (w)
SDPC-40	400x700x850	45	500
SDPC-80	800x700x850	90	1000
TDP	Couvercle, diamètre 365 mm		



↑ Rampe à plateau non incluse (voir page 276)

Chariot distributeur chaud d'assiettes

Référence	Dimensions (LxPxH) (mm)	Nb d'assiettes	Puissance (w)
CDPC	920 x 600 x 850	90	1000
TDP	Couvercle, diamètre 365 mm		



Meuble pour recevoir un chariot distributeur d'assiettes

Référence	Dimensions (LxPxH) (mm)
SHDP-120	1200x700x850



↑ SHDP-120 + CDPC

↑ SHDP-120

Rampe à plateau non incluse (voir page 276)

Distributeur de casiers de lavage

peut recevoir 10 casiers 500 x 500, hauteur 50mm

Référence	Dimensions (LxPxH) (mm)
SDC-80	800x700x850



Infos produit

- > Structure en inox AISI-304 18/8 satiné
- > Dessus avec coins arrondis
- > Pieds réglables en hauteur, avec plinthe décorative en option (voir page 276)
- > Façade colorée ou bois en option (voir page 260)
- > Options (rampes, pare-haleine, roues... voir page 276)

Distributeur d'assiettes :

- > Pour assiettes de 230 à 278 mm de diamètre
- > Maintient les assiettes à niveau constant grâce à un système de ressorts
- > Les modèles chauds incluent un interrupteur lumineux et une résistance électrique

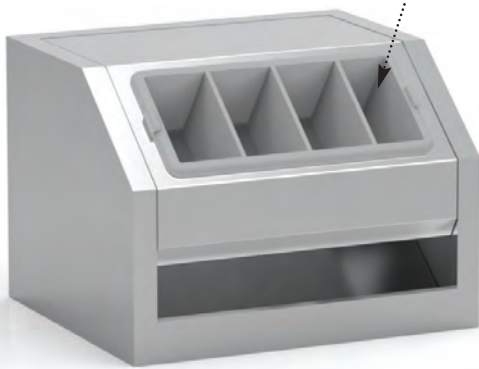
- > Réglable par thermostat analogique
- > Le couvercle en plastique (réf TDP) permet un meilleur isolement thermique
- > Les chariots comprennent une anse de transport et 4 roues pivotantes (dont 2 avec freins)

Meuble pour recevoir chariot distributeur d'assiettes :

- > Prévu pour recevoir des chariots distributeurs chauds d'assiettes (réf CDPC).
- > Pré installation électrique et prise inclus, pour le branchement du distributeur d'assiettes.



Bac à couverts inclus



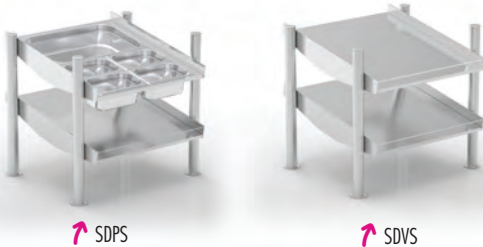
Distributeur de pain et de couverts

Référence	Dimensions (LxPxH) (mm)
SPNS	710x700x500



Distributeur de pain, couverts et verres sur pied avec étagère

Référence	Dimensions (LxPxH) (mm)
SPNP	720x700x1590



SDPS

SDVS

Distributeur de pain, couverts et verres à poser

Référence	Distributeur	Dimensions (LxPxH) (mm)
SDPS	Pain, couverts et verres	700x700x665
SDVS	Pain et verres	



Distributeur de pain et verres sur pied avec étagère

Référence	Dimensions (LxPxH) (mm)
SDVP	720x700x1750

Infos produit

- > Structure en inox Aisi 304 18/8
- > Tubes ronds de 50 mm de diamètre
- > SDPS : bacs pour pain et couverts inclus

- > Distributeurs à poser : 2 systèmes d'accroche possibles : pieds réglables ou cloués au dessus du meuble (les 2 systèmes sont inclus).



Rampes à plateaux

Référence	Dimensions (LxPxH) (mm)
SCB-40	400x330x130
SCB-60	600x330x130
SCB-80	800x330x130
SCB-100	1000x330x130
SCB-120	1200x330x130
SCB-140	1400x330x130
SCB-160	1600x330x130
SCB-180	1800x330x130
SCB-200	2000x330x130
SCB-225	2250x330x130
SCBAA-45	Angle 45°
SCBAA-90	Angle 90°



Plinthes

Référence	Pour meuble longueur (mm)
SZ-40	400
SZ-60	600
SZ-80	800
SZ-100	1000
SZ-120	1200
SZ-140	1400
SZ-160	1600
SZ-180	1800
SZ-200	2000
SZ-225	2250
SZAA-45	Externe 45°
SZAC-45	Interne 45°
SZAA-90	Externe 90°
SZAC-90	Interne 90°
SZL-70	Latéral 580x100x135
SLZI	Paire de plinthes latérales pour îlot (160x100x135)



Guide de circulation

Référence	Dimensions (LxPxH) (mm)
SBR	1200



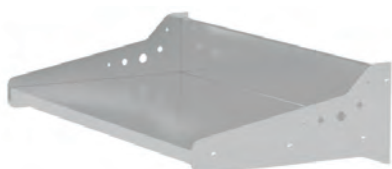
Roulettes

Référence	Descriptif
KRM4	Jeu de 4 roulettes diamètre 125 mm, dont 2 avec freins
KRM6	Jeu de 6 roulettes dont 2 avec freins (pour module self 6 GN)



Support latéral pour assiettes

Référence	Dimensions (LxPxH) (mm)
SLP	600 x 330 x 150



Kit thermomètre digital

Référence	Dimensions (LxPxH) (mm)
KTD	96 x 72 x 44



Infos produit

- > Permet de montrer au public la température de l'élément encastré situé en dessous (chaud ou froid)
- > Facilement installable sur les supports avec lumière ou chaleur
- > Connexion directement sur l'élément self

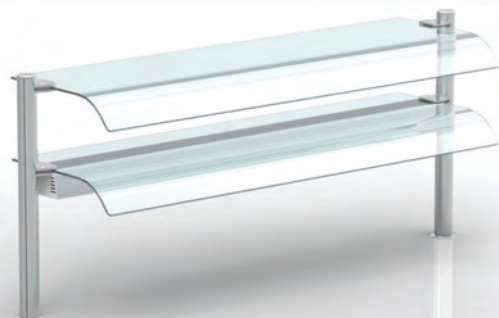


Supports

Supports avec lumière néon (verre non inclus)



Simple niveau (verre non inclus)



Double niveau (verres non inclus)

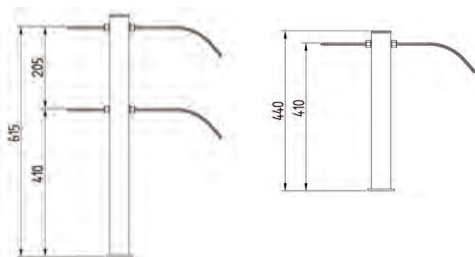
Référence	Dimensions (LxPxH) (mm)	Type	Puissance (w)
SPLS-3GN	1149x200x440	Simple	14
SPLS-4GN	1549x200x440		21
SPLS-5GN	1949x200x440		28
SPLD-3GN	1149x200x645	Double	14
SPLD-4GN	1549x200x645		21
SPLD-5GN	1949x200x645		28
SPLD-6GN	2199x200x645		28

Supports avec lumière halogène et chaleur (verre non inclus)

Référence	Dimensions (LxPxH) (mm)	Type	Puissance (w)
PLCS-3GN	1149x200x440	Simple	900
PLCS-4GN	1549x200x440		1200
PLCS-5GN	1949x200x440		1500
PLCD-3GN	1149x200x645	Double	1800
PLCD-4GN	1549x200x645		900
PLCD-5GN	1949x200x645		1200
PLCD-6GN	2199x200x645		1500

Supports neutres (par 2) (verre non inclus)

Référence	Pour modèles	Descriptif	Dimensions (mm)
SSP	3 GN / 4 GN	Simple	Ø 50x440
SSP5	5 GN		
SSP6	6 GN		
SDP	3 GN / 4 GN	Double	Ø 50x645
SDP5	5 GN		
SDP6	6 GN		



Infos produit

- > Structure en inox AISI 304 18/8
- > Supports en tubes ronds de 50 mm de diamètres
- > Lumières par tubes néon
- > Chaleur par halogène
- > Trous déjà percés

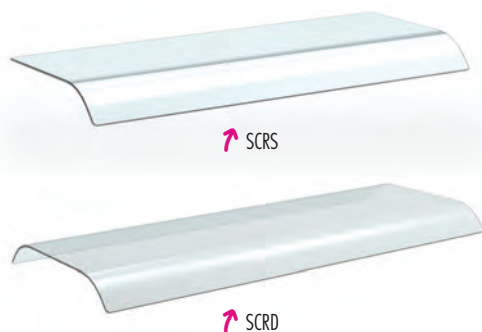
Verres

Verres courbes à une face

> Verres Securit

Infos produit

Référence	Dimensions (LxPxH) (mm)
SCRS-3GN	1023x400x133
SCRS-4GN	1423x400x133
SCRS-5GN	1823x400x133
SCRS-6GN	2073x400x133



SCRS

SCRD

Verres courbes double face uniquement pour îlot central

Référence	Dimensions (LxPxH) (mm)
SCRD-4GN	1423x570x133
SCRD-5GN	1823x570x133
SCRD-6GN	2073x570x133

Verres pare-haleine

Référence	Dimensions (LxH) (mm)
SCRf-3GN	1023x315
SCRf-4GN	1423x315
SCRf-5GN	1823x315
SCRf-6GN	2073x315

Photos non contractuelles. CODIGEL et ses fournisseurs se réservent le droit de modifier à tout moment, sans avis préalable, ces caractéristiques techniques

SCRS + SCRf (accroches comprises)

SELF À ENCASTRER





OPTIONS
page 284



Interrupteur amovible



Plaque chaude vitrocéramique

Référence	Dimensions extérieures (LxPxH) (mm)	Dimensions encastrement (LxPxH) (mm)	Capacité GN	Puissance (w)
PCV2G	790x646x160	765x625	2 GN1/1	900
PCV3G	1120x646x160	1095x625	3 GN1/1	1350
PCV4G	1445x646x160	1420x625	4 GN1/1	1800
PCV5G	1770x646x160	1745x625	5 GN1/1	2250
PCV6G	2915x646x160	2090x625	6 GN1/1	2700

2015

Infos produit

- > Structure en inox AISI 304 18/8
- > Verre trempé vitrocéramique de 6 mm d'épaisseur
- > Chauffage par résistances de silicone
- > Température réglable par thermostat analogique (max 100°C).
- > Panneau de contrôle amovible de 1 m avec thermomètre digital et interrupteur de fonctionnement lumineux



Interrupteur amovible



Cuve bain-marie à eau

Référence	Dimensions extérieures (LxPxH) (mm)	Dimensions encastrement (LxPxH) (mm)	Capacité GN	Puissance (w)
CCH2G	790x646x315	765x625	2 GN1/1	1000
CCH3G	1120x646x315	1095x625	3 GN1/1	2000
CCH4G	1445x646x315	1420x625	4 GN1/1	3000
CCH5G	1770x646x315	1745x625	5 GN1/1	3000
CCH6G	2115x646x315	2090x625	6 GN1/1	4000

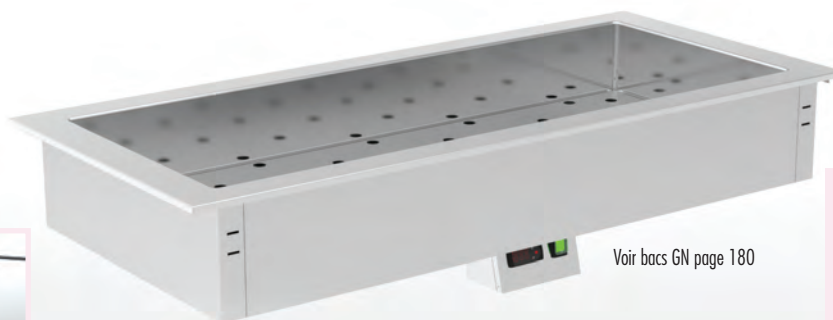
2015

Infos produit

- > Structure en inox AISI 304 18/8
- > Température réglable +30°/+90°C
- > Cuve totalement soudée, avec bords arrondis
- > Pour bacs GN de profondeur 100 mm
- > Chauffage par résistances de silicone
- > Fusible thermique de sécurité
- > Panneau de contrôle amovible de 1 m avec thermomètre digital et interrupteur de fonctionnement lumineux
- > Vidange avec robinet à boisseau sphérique.



Interrupteur amovible



Voir bacs GN page 180

Cuve bain-marie chaleur sèche Maintien en température

Référence	Dimensions extérieures (LxPxH) (mm)	Dimensions encastrement (LxPxH) (mm)	Capacité GN	Puissance (w)
CCS2G	790x646x315	765x625	2 GN1/1	800
CCS3G	1120x646x315	1095x625	3 GN1/1	1200
CCS4G	1445x646x315	1420x625	4 GN1/1	1600
CCS5G	1770x646x315	1745x625	5 GN1/1	2000
CCS6G	2115x646x315	2090x625	6 GN1/1	2400

2015

Infos produit

- > Structure en inox AISI 304 18/8
- > Température réglable +30°/+90°C
- > Cuve totalement soudée, avec bords arrondis
- > Pour bacs GN de profondeur 100 mm
- > Chauffage par résistances de silicone
- > Fusible thermique de sécurité
- > Panneau de contrôle amovible de 1 m avec thermomètre digital et interrupteur de fonctionnement lumineux
- > Vidange avec robinet à boisseau sphérique.



BUFFETS FROIDS À ENCASTRER

OPTIONS
page 284



Interrupteur amovible



NOUVEAUTÉ
2015

Infos produit

- > Structure en inox AISI 304 18/8
- > Réfrigération par évaporateur ventilé
- > Panneau de contrôle amovible de 1 m avec thermomètre digital et interrupteur de fonctionnement lumineux
- > Pour bacs GN jusqu'à 150 mm de profondeur (bacs non inclus)
- > Unité frigorifique intégrée
- > 230/1/50 hz - Gaz R404A

Cuve froide avec groupe incorporé - Froid ventilé

Pour bacs profondeur 150

Référence	Dimensions extérieures (LxPxH) (mm)	Dimensions encastrement (mm)	Capacité	Puissance (w)	Consommation (w)
CFV3G	1126x710x752	1106x680	3 GN 1/1 - Prof 150	789	560
CFV4G	1451x710x752	1431x680	4 GN 1/1 - Prof 150	1038	800
CFV5G	1776x710x752	1756x680	5 GN 1/1 - Prof 150	1497	920

OPTIONS
page 284



Interrupteur amovible



Infos produit

- > Maintient en température négative
- > Structure en inox AISI 304 18/8
- > Cuve totalement soudée, avec bords arrondis
- > Réfrigération grâce à un serpentin en cuivre dans le fond et sur les côtés (froid statique)
- > Isolation écologique de haute densité
- > Vidange incorporée (Ø 16 mm)
- > Pour 4 bacs à glace de dimensions 360x165x180 mm (bacs non compris)
- > Unité frigorifique intégrée
- > 230/1/50 hz - Gaz R404A
- > Température -15°/-18°C
- > Livré avec barrettes
- > Panneau de contrôle amovible de 1 m avec thermomètre digital et interrupteur de fonctionnement lumineux
- > Froid renforcé : nous consulter

Cuve négative pour glace et produits congelés

Référence	Dimensions extérieures (LxPxH) (mm)	Dimensions encastrement (mm)	Capacité	Puissance (w)
CHG-4	800x530x665	775x510	4 bacs	350

Bacs



Référence	Dimensions (LxPxH) (mm)	Capacité (L)
BACS À GLACE		
GH-5	360x165x120	5
GH-7	360x165x150	7
GHT	360x165	Couvercle
Référence	Dimensions (LxPxH) (mm)	Dimensions encastrement (mm)
BAC LAVE-USTENSILES		
LP	110x270x145	255x95

Infos produit

- > Inox AISI 304
- > Bac encastrable pour nettoyer les ustensiles de service
- > Comprend une entrée d'eau (3/8") et une sortie (1/2").

Photos non contractuelles. CODIGEL et ses fournisseurs se réservent le droit de modifier à tout moment, sans avis préalable, ces caractéristiques techniques



OPTIONS
page 284



Infos produit

- Structure en inox AISI 304 18/8
- Température de la plaque : -4°/+4°C
- Plaque totalement soudée
- Réfrigération grâce à un serpentín en cuivre (froid statique)
- Isolation écologique de haute densité
- Panneau de commande amovible avec thermostat digital et interrupteur lumineux
- Unité frigorifique intégrée
- 230/1/50 Hz - Gaz R134A
- Panneau de contrôle mobil, L=1 mètre, avec thermostat digital et interrupteur lumineux
- Froid renforcé : nous consulter



Interrupteur amovible

Plaque froide avec groupe incorporé - Froid statique

Référence	Dimensions extérieures (LxPxH) (mm)	Dimensions encastrement (LxP) (mm)	Capacité GN	Consommation (w)	Puissance frigo (w)
PF3G-GI	1120x646x410	1095x625	3 GN1/1	350	250
PF4G-GI	1445x646x410	1420x625	4 GN1/1	400	300
PF5G-GI	1770x646x410	1745x625	5 GN1/1	800	530
PF6G-GI	2115x646x410	2090x625	6 GN1/1	800	530

2015



Infos produit

- Structure en inox AISI 304 18/8
- Température de la cuve : +4°/+10°C
- Cuve totalement soudée, avec bords arrondis
- Vidange incorporée (Ø 16 mm)
- Réfrigération grâce à un serpentín en cuivre dans le fond et sur les côtés (froid statique)
- Isolation écologique de haute densité
- Pour bacs GN de profondeur 65 ou 150 mm selon modèle
- Panneau de commande amovible avec thermostat digital et interrupteur lumineux
- Unité frigorifique intégrée
- 230/1/50 Hz - Gaz R134A
- Panneau de contrôle amovible de 1 m avec thermomètre digital et interrupteur de fonctionnement lumineux
- Froid renforcé : nous consulter



Interrupteur amovible

Cuve froide avec groupe incorporé - Froid statique Pour bacs profondeur 65

Référence	Dimensions extérieures (LxPxH) (mm)	Dimensions encastrement (LxP) (mm)	Capacité GN	Consommation (w)	Puissance frigo (w)
CF3G-6-GI	1120x646x480	1095x625	3 GN1/1- 65	350	250
CF4G-6-GI	1445x646x480	1420x625	4 GN1/1- 65	400	300
CF5G-6-GI	1770x646x480	1745x625	5 GN1/1- 65	800	530
CF6G-6-GI	2115x646x480	2090x625	6 GN1/1- 65	800	530

2015

Pour bacs profondeur 150

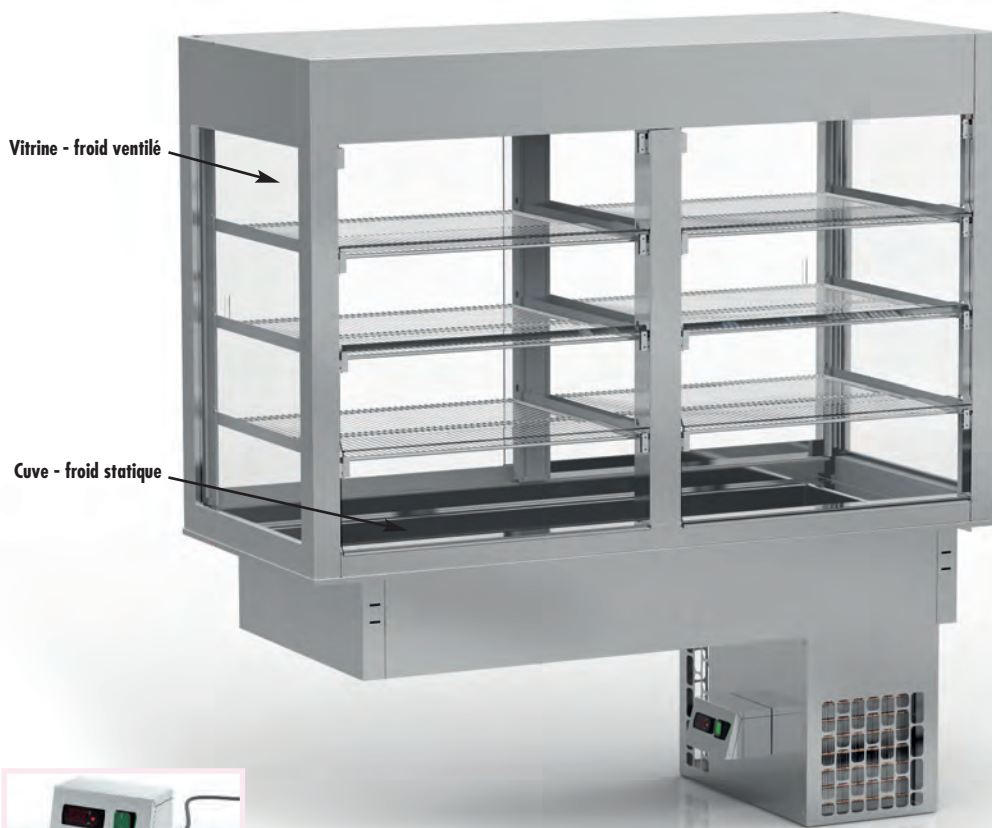
Référence	Dimensions extérieures (LxPxH) (mm)	Dimensions encastrement (LxP) (mm)	Capacité GN	Consommation (w)	Puissance frigo (w)
CF2G-15-GI	790x646x560	765x625	2 GN1/1- 150	275	180
CF3G-15-GI	1120x646x560	1095x625	3 GN1/1- 150	350	250
CF4G-15-GI	1445x646x560	1420x625	4 GN1/1- 150	350	250
CF5G-15-GI	1770x646x560	1745x625	5 GN1/1- 150	800	530
CF6G-15-GI	2115x646x560	2090x625	6 GN1/1- 150	800	530

2015



VITRINES RÉFRIGÉRÉES À ENCASTRER

AVEC CUVE RÉFRIGÉRÉE



Vitrine - froid ventilé

Cuve - froid statique



Interrupteur amovible

Infos produit

- > Structure en inox AISI-304 18/8 satiné
- > Réfrigération par évaporateur ventilé, compresseur R404A
- > Réfrigération de la vitrine par évaporateur ventilé, compresseur R404A
- > Réglage de la température par thermostat électronique digital - Température : +4°/+12°C
- > Evaporation automatique des eaux de dégivrage
- > Isolation avec du polyuréthane écologique injecté densité 40kg/m³
- > Cuve totalement soudée avec bords arrondis et capacité pour bacs GN, prof max 150mm
- > Portes coulissantes en verre côté service, portes battantes en méthacrylate côté client
- > Livré avec 6 clayettes facilement extractibles (option vitrées voir page 284)
- > Lumière intérieure, basse consommation
- > Panneau de contrôle amovible de 1 m avec thermomètre digital et interrupteur de fonctionnement lumineux
- > 230/1/50hz
- > Froid renforcé : nous consulter

Référence	Dimensions (LxPxH) (mm)	Dimensions partie encastrable (LxPxH) (mm)	Capacité cuve	Consommation (w)	Puissance frigo. (w)
VCF4G	1600 x 700 x 1610	1420 x 625	4 GN1/1-150	1250	835
VCF5G	2000 x 700 x 1610	1745 x 625	5 GN1/1-150	1250	835
VCF6G	2250 x 700 x 1610	2090 x 625	6 GN1/1-150	1250	950

2015

VITRINES RÉFRIGÉRÉES À ENCASTRER



AVEC CUVE RÉFRIGÉRÉE

VITRINES DE DISTRIBUTION

VITRINES DE PRÉSENTATION



↑ VCP4G



↑ VCB4G



↑ VCC4G

Vitrine avec cuve froide - froid ventilé

Référence	Type de fermeture	Dimensions (LxPxH) (mm)	Dimensions partie encastrable (LxP) (mm)	Capacité	Consommation (w)	Puissance frigo. (w)
VCP3G	Rideau de nuit	1126 x 710 x 830	1106 x 680	3 GN1/1-200	820	1038
VCP4G		1451 x 710 x 830	1431 x 680	4 GN1/1-200	950	1497
VCB3G	Clapet battant self-service	1126 x 710 x 830	1106 x 680	3 GN1/1-200	820	1038
VCB4G		1451 x 710 x 830	1431 x 680	4 GN1/1-200	950	1497
VCC3G	Vitre courbe	1126 x 710 x 830	1106 x 680	3 GN1/1-200	820	1038
VCC4G		1451 x 710 x 830	1431 x 680	4 GN1/1-200	950	1497



↑ VMP4G



↑ VMB4G



Interrupteur amovible

Infos produit

- > Structure en inox AISI-304 18/8 satiné
- > Réfrigération par évaporateur ventilé, compresseur R404A
- > Réglage de la température par thermostat électronique digital - Température : +4°/+12°C
- > Cuve capacité pour bacs GN, prof max 200mm (bacs non inclus)
- > 3 niveaux d'exposition en verre
- > Panneau de contrôle amovible de 1 m avec thermomètre digital et interrupteur de fonctionnement lumineux
- > Froid renforcé : nous consulter

Vitrines arrière vitré

- Portes arrière coulissantes vitrées

Vitrines murales

- Partie arrière fermée

Vitrine murale avec cuve froide - froid ventilé

Référence	Type de fermeture	Dimensions (LxPxH) (mm)	Dimensions partie encastrable (LxP) (mm)	Capacité cuve	Consommation (w)	Puissance frigo. (w)
VMP3G	Rideau de nuit	1126 x 710 x 830	1106 x 680	3 GN1/1-200	820	1038
VMP4G		1451 x 710 x 830	1431 x 680	4 GN1/1-200	950	1497
VMB3G	Clapet battant self-service	1126 x 710 x 830	1106 x 680	3 GN1/1-200	820	1038
VMB4G		1451 x 710 x 830	1431 x 680	4 GN1/1-200	950	1497



ÉLÉMENTS À ENCASTRER

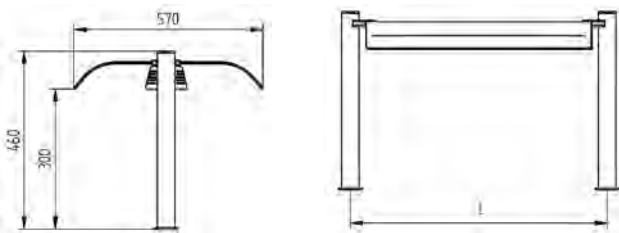


Supports neutres (par 2)

Référence	Pour modèles	Descriptif	Dimensions (mm)
SSP	3 GN / 4 GN	Simple	Ø 50x440
SSP6GN	6 GN		
SDP	3 GN / 4 GN	Double	Ø 50x645
SDP6GN	6 GN		

NOUVEAU 2015

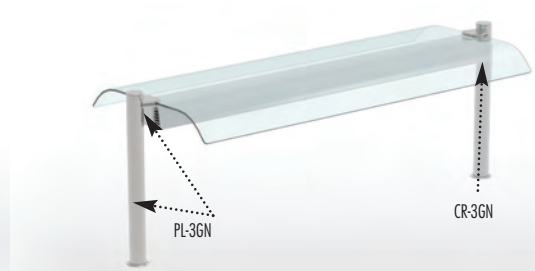
NOUVEAU 2015



Vitres courbes

Référence	Dimensions (LxPxH mm)	L	Pour modèles
CR-2GN	633x570x133	723	pour tous types de supports (sauf 6GN)
CR-3GN	963x570x133	1053	
CR-4GN	1288x570x133	1378	
CR-5GN	1613x570x133	1703	

Pour les modèles 6GN 1/1, utiliser 2 x CR-3GN



Supports avec lumière ou chaleur

Dimensions (mm)	L	Avec lumière		Avec lumière et chaleur	
		Référence	Référence	Référence	Référence
733x200x440	723	PL-2GN	PLC-2GN		
1103x200x440	1053	PL-3GN	PLC-3GN		
1428x200x440	1378	PL-4GN	PLC-4GN		
1753x200x440	1703	PL-5GN	PLC-5GN		
2098x200x440	2048	PL-6GN	PLC-6GN		

NOUVEAU 2015

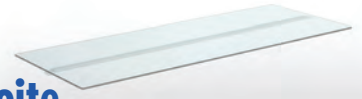
Infos produit

- > Structure en inox AISI 304 18/8
- > Supports en tubes ronds de 50 mm de diamètre
- > Lumière par tubes néon
- > Chaleur par halogène
- > Vitre non comprise

Vitre étagère droite

Référence	Dimensions (LxPxH mm)	L	Pour modèles
CRR-2GN	633x490x16	723	SSP ; SDP
CRR-3GN	963x490x16	1053	SSP ; SDP
CRR-4GN	1288x490x16	1378	SSP ; SDP
CRR-5GN	1613x490x16	1703	SSP ; SDP

Pour les modèles 6GN 1/1, utiliser 2 x CRR-3GN



Distributeur de pains, couverts et verres



Distributeur de verres

Distributeur de pain, couverts et verres

Référence	Distributeur	Dimensions
SDPS	Pain, couvert, verres	700x700x665
SDVS	Pain et verres	

Infos produit

- > Structure en inox AISI 304 18/8
- > Pieds en tubes ronds de 50mm de diamètre
- > Dotation : récipients GN en inox pour bacs et couverts
- > 2 systèmes d'accroche possible : pieds réglables ou cloués au dessus du meuble (les 2 systèmes sont inclus)

Distributeur encastré d'assiettes

Référence	Type	Nb d'assiettes	Puissance (w)	Dimensions (diamxH mm)	Dimensions encastrement (LxPxH mm)
DPN-45	Neutre	45	-	Ø 368x643	Ø 355
DPN-60	Neutre	60	-	Ø 368x748	Ø 355
DPC-45	Chaud	45	400	Ø 368x656	Ø 361
DPC-60	Chaud	60	400	Ø 368x761	Ø 361
TDP	Couvercle	-	-	Ø 365x80	-

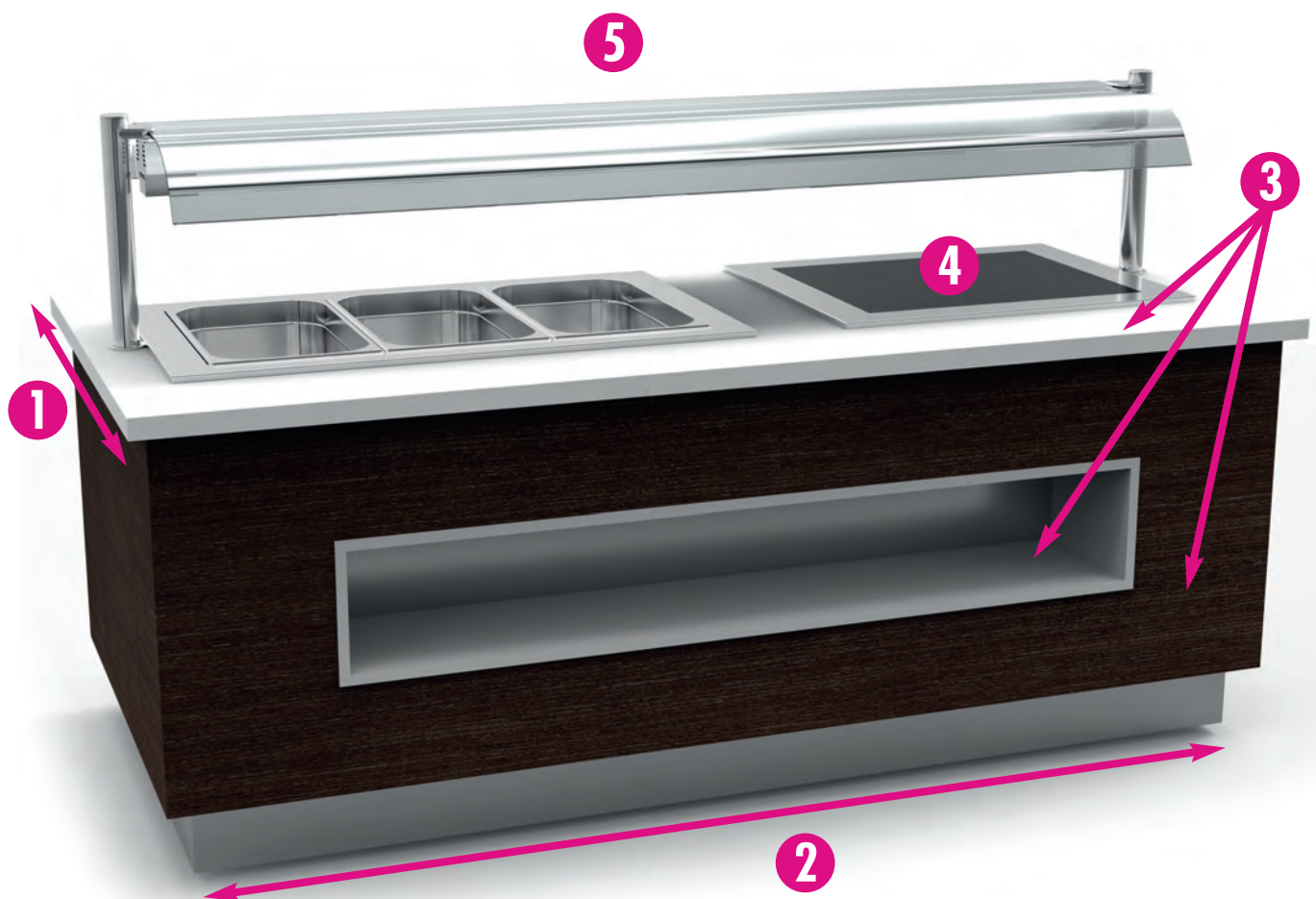
Infos produit

- > Structure en inox AISI 304 18/8
- > Pour assiettes de 210 à 280 mm de diamètre
- > Maintient des assiettes à niveau constant grâce à un système de ressorts
- > Les modèles chauds incluent un interrupteur lumineux et une résistance électrique réglable par thermostat analogique.
- > Le couvercle en plastique (réf TDP) permet un meilleur isolement thermique

Photos non contractuelles. CODIGEL et ses fournisseurs se réservent le droit de modifier à tout moment, sans avis préalable, ces caractéristiques techniques



COMMENT CONSTRUIRE SON BUFFET MODULAIRE ?



1 CHOISIR LA PROFONDEUR DE VOTRE BUFFET

- > 850 mm (peut être positionné mural ou central)
- > 1100 mm (à positionner central quand il est choisi avec les alcoves à assiettes)

2 CHOISIR LA LONGUEUR DE VOTRE BUFFET

- > 1685 mm = capacité max. 4 GN1/1
- > 2085 mm = capacité max. 5 GN1/1
- > 2335 mm = capacité max. 6 GN1/1

3 CHOISIR LES DIFFÉRENTES DÉCORATIONS

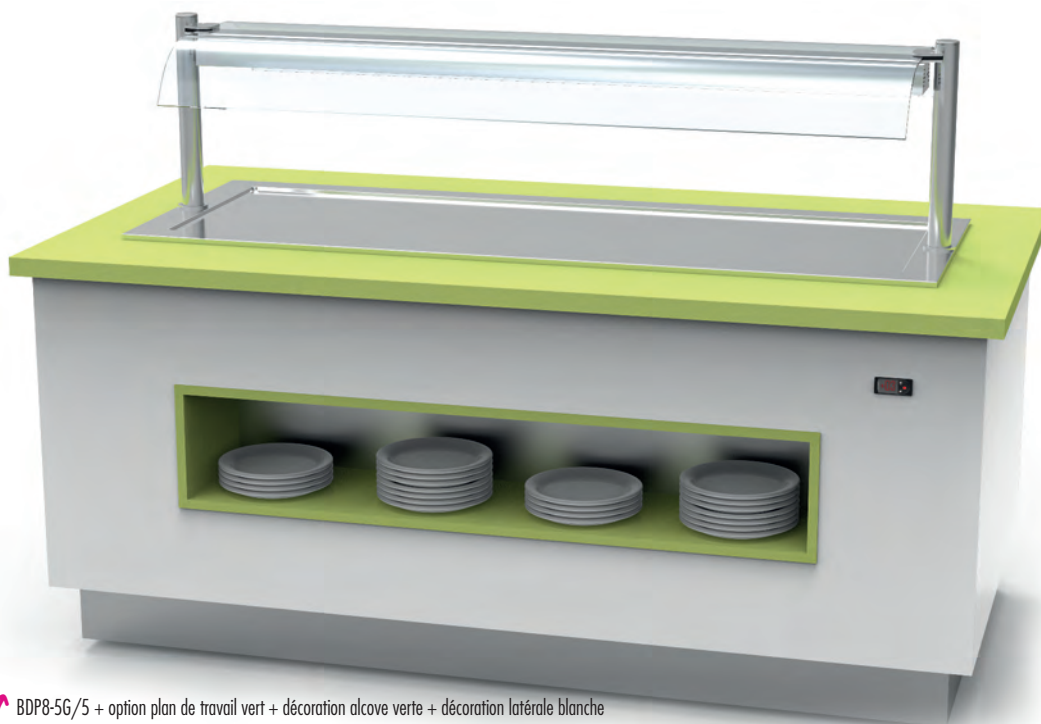
- > Plan de travail en COMPAC (blanc en standard)
- > Alcove à assiettes en COMPAC (blanc en standard sur les modèles avec alcove)
- > Corps du meuble au choix parmi la palette de couleurs proposées

4 CHOISIR LE OU LES ÉLÉMENTS DE SELF À ENCASTRER DANS VOTRE BUFFET PARMIS LES ÉLÉMENTS DE NOTRE GAMME (PAGES 279 À 284)

Exemple : Dans un meuble pour modules 5 GN1/1, on peut intégrer :

- > 1 module 5 GN1/1
- > 1 module 4 GN1/1 (à positionner à gauche ou à droite du buffet), l'espace restant sera un plan neutre en COMPAC
- > 1 module 3 GN1/1 (à positionner à gauche ou à droite du buffet), l'espace restant sera un plan neutre en COMPAC
- > 2 modules 2 GN1/1 séparés par un plan neutre en COMPAC

5 CHOISIR SI NÉCESSAIRE LES SUPPORTS, VITRES, PARE HALEINES OU ACCESSOIRES SOUHAITÉS



↑ BDP8-5G/5 + option plan de travail vert + décoration alcove verte + décoration latérale blanche
+ plaque froide (PF5G-GI) + support avec lumière (PL-5GN) + vitre courbe (CR-5GN)



↑ BDP8-6G/23 + plan de travail blanc en standard + décoration latérale wengué + support avec lumière et chaleur (PLCS-6GN)
+ vitres courbes (2 x CR-3GN) + cuve bain-marie à eau (CCH3G) + plaque chaude vitrocéramique (PCV2G)

Infos produit

- **Buffet compact prof 850 mm qui peut être installé en position murale ou centrale avec une alcove pour assiettes, ou sans alcove**
- Plan de travail en quartz synthétique, construit en un seul bloc, sans joint
- Débord de 6 cm tout autour du plan de travail pour un rendu encore plus qualitatif
- Décoration frontale en bois mélaminé ou laqué
- Structure métallique renforcée
- Pieds réglables pour mise à niveau du buffet et roulettes de série pour faciliter l'installation et les déplacements
- Plinthe en inox AISI-304 18/8
- Côtés latéraux démontables pour accéder facilement à l'intérieur du buffet
- Alcove pour assiettes (selon modèle) dans la même matière et couleur que le plan de travail
- Possibilité d'unir les buffets grâce à un kit d'union. Permet de créer des lignes de buffets de différentes compositions et longueurs
- Possibilité d'encastrer n'importe quel élément encastrable de notre catalogue (attention : les éléments encastrables avec froid ventilé ne peuvent pas être encastrés sur les buffets avec une alcove)
- Supports avec lumière ou lumière + chaleur disponibles sur chaque modèle bien qu'il soit également possible d'encastrer des éléments encastrables incluant déjà leur propre support
- Eclairage LED en standard dans les alcoves pour assiettes
- Possible d'ajouter en option un dossieret pour utilisation en buffet mural
- **Éléments encastrables et pare-haleine non inclus**

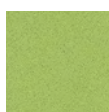


Dimensions (LxPxH) (mm)	Module	AVEC 1 ALCOVE POUR ASSIETTES		SANS ALCOVE POUR ASSIETTES
		Référence	Position du module à encasturer	Référence
LONGUEUR 4 GN 1/1				
1685x850x900	1 - 4GN	BDP8-4G/4	Centrale	BD8-4G/4
1685x850x900	1 - 3GN	BDP8-4G/30	Gauche	BD8-4G/3
1685x850x900	1 - 3GN	BDP8-4G/03	Droite	-
1685x850x900	1 - 2GN	BDP8-4G/20	Gauche	BD8-4G/2
1685x850x900	1 - 2GN	BDP8-4G/02	Droite	-
LONGUEUR 5 GN 1/1				
2085x850x900	1 - 5GN	BDP8-5G/5	Centrale	BD8-5G/5
2085x850x900	1 - 4GN	BDP8-5G/40	Gauche	BD8-5G/4
2085x850x900	1 - 4GN	BDP8-5G/04	Droite	-
2085x850x900	1 - 3GN	BDP8-5G/30	Gauche	BD8-5G/3
2085x850x900	1 - 3GN	BDP8-5G/03	Droite	-
2085x850x900	2 - 2GN	BDP8-5G/22	-	BD8-5G/22
LONGUEUR 6 GN 1/1				
2335x850x900	1 - 6GN	BDP8-6G/6	Centrale	BD8-6G/6
2335x850x900	1 - 5GN	BDP8-6G/50	Gauche	BD8-6G/5
2335x850x900	1 - 5GN	BDP8-6G/05	Droite	-
2335x850x900	1 - 4GN	BDP8-6G/40	Gauche	BD8-6G/4
2335x850x900	1 - 4GN	BDP8-6G/04	Droite	-
2335x850x900	1 - 2GN / 1 - 3GN	BDP8-6G/23	-	BD8-6G/23
2335x850x900	1 - 3GN / 1 - 2GN	BDP8-6G/32	-	-
2335x850x900	2 - 2GN	BDP8-6G/22	-	BD8-6G/22

Décorations plan de travail et alcove



Blanc
en standard



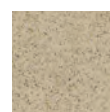
Vert
en option



Noir
en option



Rouge
en option



Ivoire
en option

Autres couleurs ou décorations, nous consulter

Décorations latérales standards à préciser à la commande



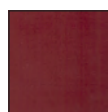
Blanc



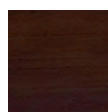
Gris



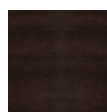
Noir



Bordeaux



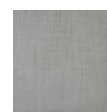
Noyer



Wengué



Chêne



Imitation textile

Options laqué ou impression digitale, nous consulter

Options

DÉCORATION PLAN DE TRAVAIL (hors blanc en standard)		
Référence	Dimensions (LxPxH) (mm)	Pour module
BCE8-4GN	1685x850x900	4 GN
BCE8-5GN	2085x850x900	5 GN
BCE8-6GN	2335x850x900	6 GN

DÉCORATION ALCOVE (hors blanc en standard)		
Référence	Dimensions (LxPxH) (mm)	Pour module
BCP8-4GN	1685x850x900	4 GN
BCP8-5GN	2085x850x900	5 GN
BCP8-6GN	2335x850x900	6 GN

KIT D'UNION	
Référence	Description
BKU	Pour unir deux buffets ensemble

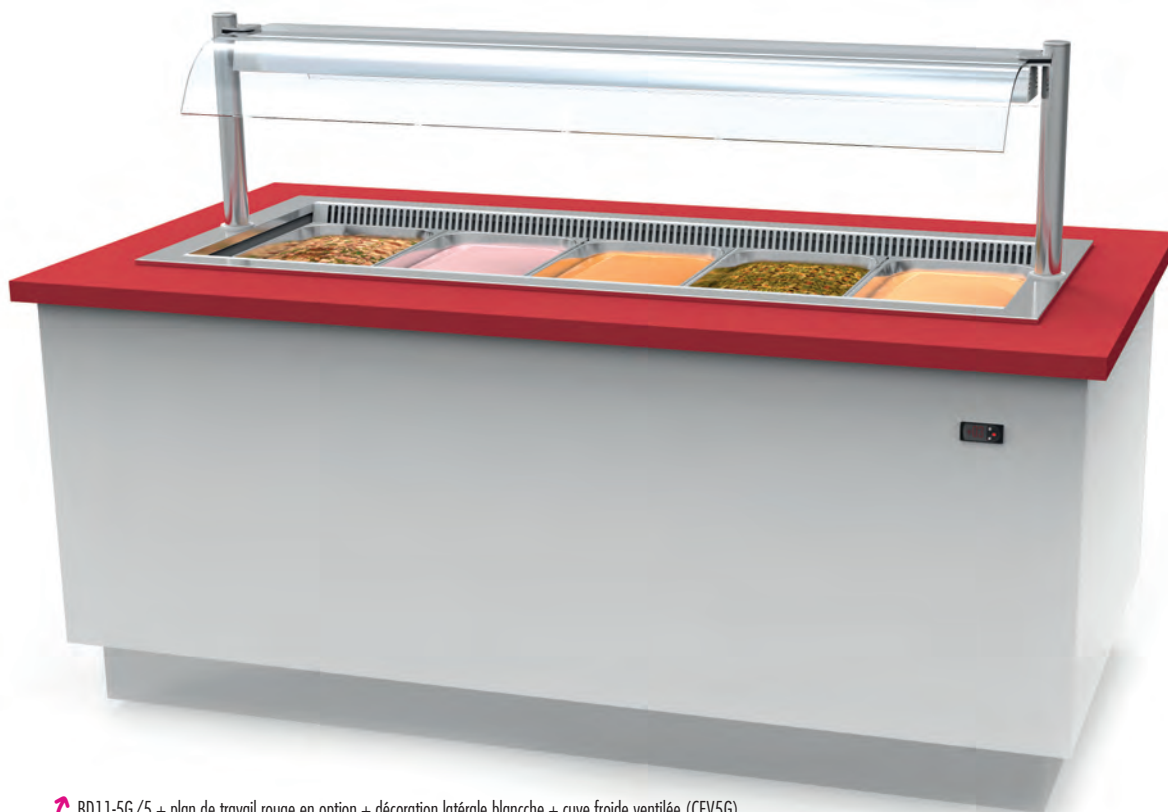
DOSSERET		
Référence	Dimensions (LxPxH) (mm)	Pour module
BPT-4GN	1685x100x20	4 GN
BPT-5GN	2085x100x20	5 GN
BPT-6GN	2335x100x20	6 GN

Options supports avec lumière, lumière + chaleur et verres, voir page 284



BUFFETS MODULAIRES

PROFONDEUR 1100



➤ BD11-5G/5 + plan de travail rouge en option + décoration latérale blanche + cuve froide ventilée (CFV5G)
+ cuve bain-marie à eau (CCH5G) + support avec lumière (PL-5GN) + vitre courbe (CR-5GN)



➤ BDP11-5G/30 + BDP11-6G/32 + plan de travail noir en option + décoration latérale textile + plaque froide (PF3G-GI) + support avec lumière (PL-5GN) + vitre courbe (CR-5GN) + kit d'union (BKU)
+ cuve bain-marie à eau (CCH3G) + plaque vitrocéramique (PCV2G) + support avec lumière et chaleur (PLC-6GN) + vitres courbes (2 x CR-3GN)

Infos produit

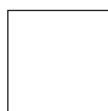
- **Buffet prof 1100 mm qui peut être installé en position centrale avec deux alcoves pour assiettes, ou sans alcove**
- Plan de travail en quartz synthétique, construit en un seul bloc, sans joint
- Débord de 6 cm tout autour du plan de travail pour un rendu encore plus qualitatif
- Décoration frontale en bois mélaminé ou laqué
- Structure métallique renforcée
- Pieds réglables pour mise à niveau du buffet et roulettes de série pour faciliter l'installation et les déplacements
- Plinthe en inox AISI-304 18/8
- Côtés latéraux démontables pour accéder facilement à l'intérieur du buffet
- Alcove pour assiettes (selon modèle) dans la même matière et couleur que le plan de travail
- Possibilité d'unir les buffets grâce à un kit d'union. Permet de créer des lignes de buffets de différentes compositions et longueurs
- Possibilité d'encastrer n'importe quel élément encastrable de notre catalogue (attention : les éléments encastrables avec froid ventilé ne peuvent pas être encastrés sur les buffets avec une ou deux alcoves)
- Supports avec lumière ou lumière + chaleur disponibles sur chaque modèle bien qu'il soit également possible d'encastrer des éléments encastrables incluant déjà leur propre support
- Eclairage LED en standard dans les alcoves pour assiettes
- **Éléments encastrables et pare-haleine non inclus**

Photos non contractuelles. CODIGEL et ses fournisseurs se réservent le droit de modifier à tout moment, sans avis préalable, ces caractéristiques techniques



Dimensions (LxPxH) (mm)	Module	AVEC 2 ALCOVES POUR ASSIETTES		SANS ALCOVE POUR ASSIETTES	
		Référence	Position du module à encastrer	Référence	Position du module à encastrer
LONGUEUR 4 GN 1/1					
1685x1100x900	1 - 4GN	BDP11-4G/4	Centrale	BD11-4G/4	Centrale
1685x1100x900	1 - 3GN	BDP11-4G/30	Gauche	BD11-4G/30	Gauche
1685x1100x900	1 - 2GN	BDP11-4G/20	Gauche	BD11-4G/20	Gauche
LONGUEUR 5 GN 1/1					
2085x1100x900	1 - 5GN	BDP11-5G/5	Centrale	BD11-5G/5	Centrale
2085x1100x900	1 - 4GN	BDP11-5G/40	Gauche	BD11-5G/40	Gauche
2085x1100x900	1 - 3GN	BDP11-5G/30	Gauche	BD11-5G/30	Gauche
2085x1100x900	2 - 2GN	BDP11-5G/22	-	BD11-5G/22	-
LONGUEUR 6 GN 1/1					
2335x1100x900	1 - 6GN	BDP11-6G/6	Centrale	BD11-6G/6	Centrale
2335x1100x900	1 - 5GN	BDP11-6G/50	Gauche	BD11-6G/50	Gauche
2335x1100x900	1 - 4GN	BDP11-6G/40	Gauche	BD11-6G/40	Gauche
2335x1100x900	1 - 3GN / 1 - 2GN	BDP11-6G/32	-	BD11-6G/32	-
2335x1100x900	2 - 2GN	BDP11-6G/22	-	BD11-6G/22	-

Décorations plan de travail et alcove



Blanc
en standard



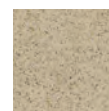
Vert
en option



Noir
en option



Rouge
en option



Ivoire
en option

Autres couleurs ou décorations, nous consulter

Décorations latérales standards à préciser à la commande



Blanc



Gris



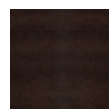
Noir



Bordeaux



Noyer



Wengué



Chêne



Imitation textile

Options laqué ou impression digitale, nous consulter

Options

DÉCORATION PLAN DE TRAVAIL (hors blanc en standard)

Référence	Dimensions (LxPxH) (mm)	Pour module
BCE11-4GN	1685x1100x900	4 GN
BCE11-5GN	2085x1100x900	5 GN
BCE11-6GN	2335x1100x900	6 GN

DÉCORATION ALCOVE (hors blanc en standard)

Référence	Dimensions (LxPxH) (mm)	Pour module
BCP11-4GN	1685x1100x900	4 GN
BCP11-5GN	2085x1100x900	5 GN
BCP11-6GN	2335x1100x900	6 GN

KIT D'UNION

Référence	Description
BKU	Pour unir deux buffets ensemble

Options supports avec lumière, lumière + chaleur et verres, voir page 284